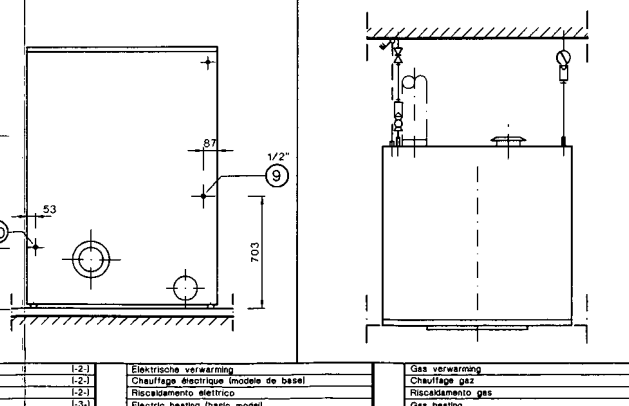
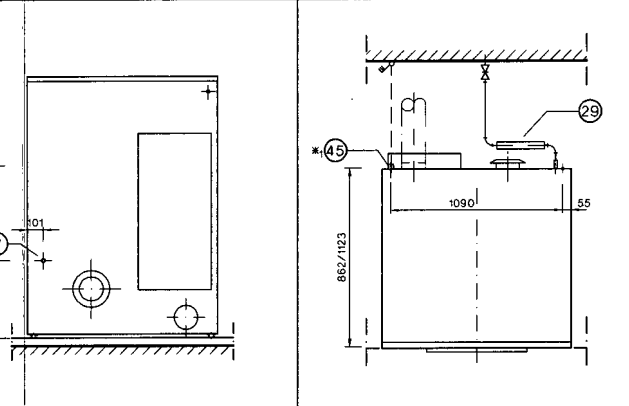
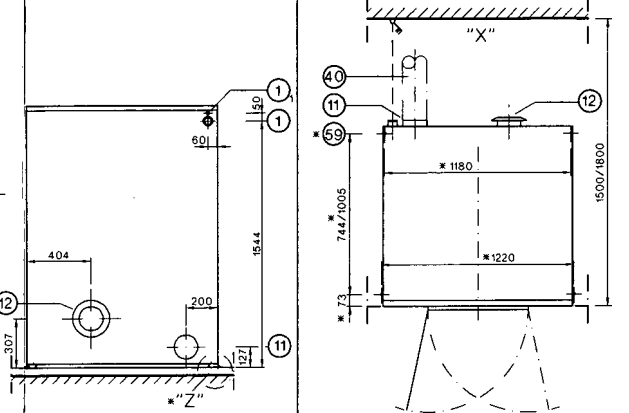
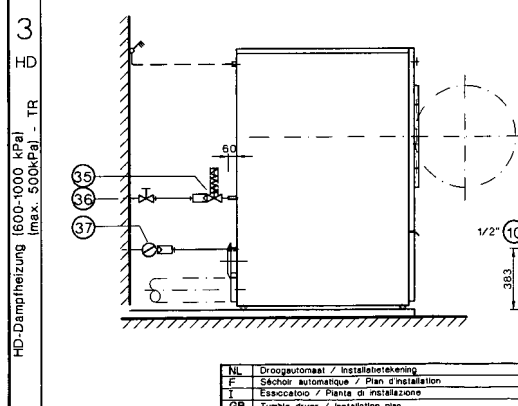
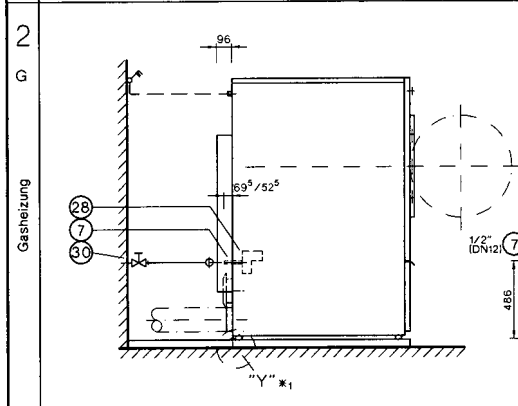
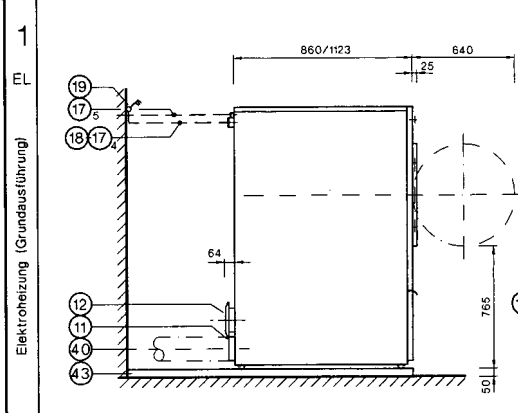
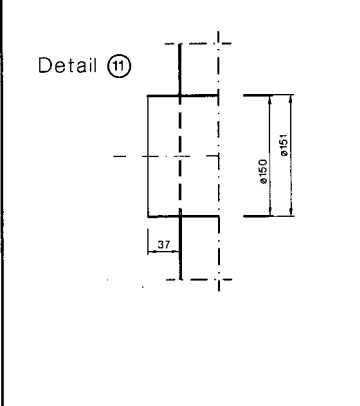
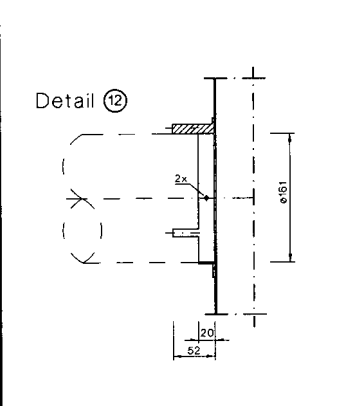
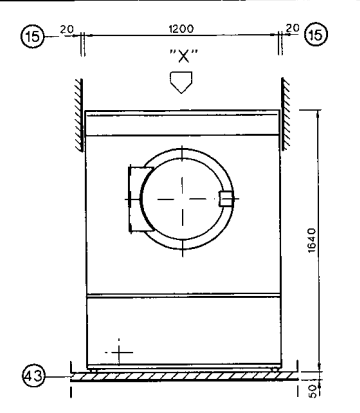


02	IP: max. 500Pa hinzu	10.99
01	allg. Umarbeitung	01.98
00	Serienanfertigung	10.96
	Änderung	Datum
3b	Masch.-Nr.	



* - für Schiffbau
voor scheepsbouw
pour machines sur bateaux
per costruzione nave
for shipboard applications
para construcción de barcos
για πλοία
til skibsmødel
laivakone
for skipsbygging
för fartygsmaskiner

* Detail "Z"

* Detail "Y"

Machinebefestigung zwingend erforderlich
(Befestigungsmaterial für schwimmenden Estrich bauseitig)
Machinebevestiging aan vloer of sokkel is bestial noodzakelijk
(Befestigungsmaterial voor geïsoleerde vloerzijde ter plaatse)
Fixation de la machine obligatoire (éléments de fixation pour embase flottante à prévoir par l'installateur)
Fissaggio macchina assolutamente necessario (materiale di fissaggio per cappa galleggiante del committente)
The machine must be secured (fixtures for installation on floating screed floor to be provided on site)
Es imprescindible anclar la máquina (el material de anclaje para pavimentos flotantes por cuenta del cliente)
É necessário fixar a máquina
(material de fixação para pavimento flutuante junto à máquina)
Επιβάλλεται η στερέωση της συσκευής (για να στήριξη για έδαφος χωρίς αρμούς στο χώρο εγκατάστασης της συσκευής)
Fastmontering af maskinen tvingend nødvendig
(Fastspændingsmateriale til svømmende gulv på stedet)
Ved årean vältillämätta konen kiinnityksessä (Kiinnitykseen tulee käyttää lattiamateriaalin sopivaa kiinnitystapaa)
Det er absolutt nødvendig å feste maskinen (feste materialet for flytende betonggulv på stedet)
Fastättning av maskinen är absolutt nödvändigt (använd fastsättningsmaterial som är lämpligt för underlager på uppställningsplatsen)

Miele
PROFESSIONAL
GÜTERSLOH
PLANUNG

Installationsplan
Trockenautomat
T6551 / T6751

Nr. 4754340
Seite 1 / 4
Datum: 15.10.1999
Ersatz für: 15.01.98

NL	Droogautomaat / Installatiekening	1-2-1	Elektrische verwarming	2	Gas verwarming	3	HD stoom verwarming
F	Séchoir automatique / Plan d'installation	1-2-1	Chauffage électrique (modèle de base)		Chauffage gaz		Chauffage vapeur HP
I	Essiccatoio / Piano di installazione	1-2-1	Riscaldamento elettrico		Riscaldamento gas		Riscaldamento vapore AP
GB	Tumble dryer / Installation plan	1-3-1	Electric heating (basic model)		Gas heating		HP-steam heating
E	Secadora automática / Plano de instalación	1-3-1	Calentamiento eléctrico		Calentación gas		Calentación vapor AP
P	Séchoir de roupa / Plano de instalação	1-3-1	Aquecimento eléctrico		Aquecimento a gás		Aquecimento vapor AP
GR	Στεγνωτήριο ρούχων / Έγχειρίδιο τοποθέτησης	1-3-1	Συστήμη ηλεκτροθερμαινόμενη		Θέρμανση με αέριο		Θέρμανση με ατμό υψηλής πίεσης
DK	Tørretumbler / Installationsplan	1-4-1	El opvarmning		Gas opvarmning		Tryktryksdamp opvarmning
FIN	Kuivausrinnum / Asemuunnos	1-4-1	Sähkölämmitys		Kaasulämmitys		Konkaspainehöyrylämmitys
N	Tørretrommel / Installationsplan	1-4-1	El oppvarming		Gas oppvarming		HD-damp oppvarming
S	Torktumlare / Installationsplan	1-4-1	Elppvarmning		Gasoppvarming		HA oppvarming

PD 11786

	D	NL	F	I	
1	1) 3N AC 400V 50(60)Hz 2) 3 AC 230V 50(60)Hz 3) 3 AC 440V 50(60)Hz 4) 3 AC 480-500V 50(60)Hz	Elektroanschluss (Kabelverschraubung)	Elektrische aansluiting (kabelwartel)	Branchement électrique (passe-câble)	Allacciamento elettrico (raccordo passacavo)
1 ₁	1N AC 230V 50Hz	Elektroanschluss (Kabelverschraubung) für Spitzenlastabschaltung (auf Wunsch)	Elektrische aansluiting (kabelwartel) voor maximaalschakelaar (naar wens)	Branchement électrique (passe-câble) pour disjoncteur courant de pointe (sur demande)	Allacciamento elettrico (raccordo passacavo) per disinserz. carico mass. di punta (a richiesta)
7	1/2" (15/21) DN12 (Ermetol)	Gasanschluss für Ergas für Flüssiggas	Gasaansluiting voor aardgas voor propane	Raccordement gaz pour gaz naturel pour butane/propane	Attacco gas per gas metano per gas liquido
9	1/2" (15/21)	Dampfanschluss HD	Stoomaansluiting HD	Raccordement vapeur HP	Attacco vapore AP
10	1/2" (15/21)	Kondensatsanschluss	Kondensaansluiting	Raccordement eau condensée	Attacco per condensa
11		Abluftanschluss	Alvoerluchtaansluiting	Raccord d'évacuation d'air	Allacciamento di sfato
12		Zentrale Frischluftansaugung Beim Entfernen des Schutzdeckels werden spannungsführende Teile frei. Aus Sicherheitsgründen ist von der zentralen Frischluftansaugung des Trockenautomaten - über eine Mindestlänge von 900mm - ein Rohr zu installieren und mit zwei Schrauben zu sichern.	Centraal aanzuigpunt voor verse lucht Bij het verwijderen van het beveiligingsdeksel komen spanningsvoerende delen vrij te liggen. Om veiligheidsredenen moet dan vanaf de centrale luchtinvoer van de droogautomaat over een minimale lengte van 900mm een buis geïnstalleerd worden, die met 2 schroeven geborgd moet worden.	Raccord d'aspiration centrale de l'air frais En cas démontage du capot de protection, des pièces conductrices de courant sont accessibles. Il y a donc lieu, pour des raisons de sécurité, d'installer un tuyau sur une longueur minimale de 900mm à partir de la prise d'aspiration d'air centrale du sèche-linge et le fixer avec 2 vis.	Aspirazione centrale aria fresca Togliendo il coperchio, sono accessibili parti sotto tensione. Per motivi di sicurezza deve quindi essere installato, partendo dal raccordo di aspirazione centrale dell'essiccatore un tubo di almeno 900mm di lunghezza fissato mediante 2 viti.
15		Mindestmaß	Minimale maat	Distance minimale	Distanza minima
		gehört zum Lieferumfang (eingebaut oder beiliegend)	Hoort bij de levering (ingebouwd of bijgevoegd)	Livré (incorporé ou séparé)	In dotazione (incorporato o allegato a parte)
		bauseitig zu erstellen	Ter plaatse installeren	A effectuer par l'utilisateur	Da procurare e installare dal Committente
17 ₄	1) 3N AC 400V : 5x10 ² / 5x16 ² 1) 3N AC 400V : 5x15 ² / 5x15 ² 2) 3 AC 230V : 4x15 ² / 4x15 ² 3) 3 AC 440V : 4x10 ² / 4x16 ² 4) 3 AC 480-500V : 4x10 ² / 4x16 ²	Netzanschlussleitung .mm ² / Heizung = EL (z.B. H07RN-F) .mm ² / Heizung = G/HD .mm ² / Heizung = HD .mm ² / Heizung = EL (Schiffbau) .mm ² / Heizung = EL	Elektrische stroomaansluiting .mm ² / verwarming = EL (bijv. H07RN-F) .mm ² / verwarming = G/HD .mm ² / verwarming = HD .mm ² / verwarming = EL (scheepsbouw) .mm ² / verwarming = EL	Câble réseau .mm ² / chauffage = EL (par ex. H07RN-F) .mm ² / chauffage = G/HP .mm ² / chauffage = HP .mm ² / chauffage = EL (exécution bateau) .mm ² / chauffage = EL	Allacciamento rete .mm ² / riscaldamento = EL (p.es. H07RN-F) .mm ² / riscaldamento = G/AP .mm ² / riscaldamento = AP .mm ² / riscaldamento = EL (costruzione nave) .mm ² / riscaldamento = EL
		Gegen thermische Einflüsse geschützt verlegen!	Tegen temperatuurinvloeden beschermen!	Assurer l'isolation thermique!	Posare protetto da influenza termica!
17 ₅	1N AC 230V : 5x1,5 ²	Anschlussleitung .mm ² / für Spitzenlastabschaltung (z.B. H05VV-F) -potentialfreier Kontakt.	Elektrische stroomaansluiting .mm ² / voor maximaalschakelaar (bijv. H05VV-F) -contact sans potentiel.	Cable réseau lead .mm ² / pour disjoncteur courant de pointe (par ex. H05VV-F) -contact sans potentiel.	Allacciamento .mm ² / per disinserz. carico mass. di punta (p.es. H05VV-F) -contatto privo potenz.
18		Kabelerrohr	Kabel-doorvoerbuis	Gaine pour câbles	Tubo protettivo per cavo
19		Hauptschalter gemäß VDE0113 u. ÖVE EW41 (mit nur einer Aus- u. Einstellung), allpolige Trennung vom Netz mit mindestens 3mm Kontaktabstand und in der Nullstellung abschließbar. Fehlerstrom - Schutzschalter wird empfohlen.	Hoofdschakelaar (met maar één aan- en uit-stand), alle polen worden van het lichtnet gescheiden met een minimale contact-afstand van 3mm en is in de nulstand afsluitbaar. Een aardlekschakelaar wordt aangeraden!	Interrupteur principal, uniquement avec une position MARCHÉ-ARRÊTÉ. Déconnectable du réseau (tous pôles) avec distance entre les contacts d'au moins 3mm et en position O. Disjoncteur différentiel recommandé!	Interruttore principale (con una sola posiz. di disinserimento e inserimento) separazione di tutti i poli dalla rete con distanza contatto di almeno 3mm e bloccabile in posiz. zero. Si consiglia un interruttore differenziale!
28		Gas-Regulerventil mit Zubehör	Gasregelventiel met toebehør	Soupppe de réglage gaz avec accessoires	Valvola di regolazione gas con accessori
29	1/2" (ø21) / 350	Gas-Anschlussschlauch / mm lang	Slang gasaansluiting / mm lang	Tuyau de raccordement gaz / longueur mm	Tubo d'allacciamento gas / lunghezza mm
30	1/2" (15/21)	Gas-Absperrventil	Gaskraan	Vanne d'arrêt gaz	Rubinetto di chiusura gas
35	Ø/O -TR	Dampf-Magnetventil mit Schmutzfilter	Stoomkies met vuilfilter	Electro vanne vapeur avec filtre	Valvola magnetica vapore con filtro impurità
36		Dampf-Absperrventil	Stoomkraan	Vanne d'arrêt vapeur	Rubinetto di chiusura vapore
37		Kondensat-Abscheider	Kondensafscheider	Séparateur eau condensée	Scaricatore di condensa
40		Abluftleitung (IG = druckdicht)	Alvoerluchtleiding (IG = drukkicht)	Conduite d'évacuation d'air (IG = étanche)	Conduttura di sfato (IG = a tenuta di pressione)
43		Betonsockel, ≥ B15	Betonsokkel	Socte en béton	Zoccolo in calcestruzzo, B15
44	Ø/O -*	Spannlasche	Spanstrippen	Patte de fixation	Griffa di fissaggio
45	S10 (ø10 x 50) ± 2x	Dübel	Plug	Cheville	Tassello
46	ø6 x 40 : 2x	Holzschraube mit Zubehör	Hout Schroef met toebehør	Vis à bois avec accessoires	Vite da legno con accessori
59	Ø M6 x 20 : 4x	Anschweißende mit Zubehör (für Schiffbau)	Aangelast tapend met toebehør (voor scheepsbouw)	Vis à souder avec accessoires (pour exécution bateau)	Terminale saldato con accessori (per costruzione nave)
	0,55 / 0,75 110 27,0 / 36,0 30 / 36 57 / 71	-kW Antrieb Gebälse -kW EL-Heizung G-Heizung HD-Dampf-Heizung -kg/h	Aansluitwaarden Aandrijving Ventilator EL-verwarming G-verwarming HD-stoomverwarming Zekering	Puissance de raccordement Entrainement Ventilation Chauffage EL Chauffage G Chauffage vapeur HP Fusibles	Valori d'allacciamento Comando Aspiratore Riscaldamento EL Riscaldamento G Riscaldamento vapor AP Valvola di protezione Riscaldamento EL Riscaldamento G/vapor AP Riscaldamento vapor AP Riscaldamento EL (costruzione nave) Riscaldamento EL
	1) 3N AC 400V : 3x50 / 3x63 1) 3N AC 400V : 3x10 / 3x10 2) 3 AC 230V : 3x10 / 3x10 3) 3 AC 440V : 3x50 / 3x63 4) 3 AC 480-500V : 3x50 / 3x63	-A EL-Heizung G-/HD-Heizung HD-Dampf-Heizung EL-Heizung (Schiffbau) EL-Heizung	EL-verwarming G-/HD-stoom-verwarming HD-stoom- verwarming EL-verwarming (scheepsbouw) EL-verwarming	Chauffage EL Chauffage G/vapeur HP Chauffage vapeur HP Chauffage EL (exécution bateaux) Chauffage EL	Riscaldamento EL Riscaldamento G/vapor AP Riscaldamento vapor AP Riscaldamento EL (costruzione nave) Riscaldamento EL
	640 / 780 640 / 850 510 / 700 750 300	-m ³ /h -m ³ /h -m ³ /h -Pa -Pa	-EL Ventilator: Luchtverplaatsing (wasem), zonder afvoerbuis -G -HD	-EL Ventilator: Évacuation d'air, évacuation à l'air libre -G -HD	-EL Aspiratore: Potenza di sfato, con evacuazione all aperto -G -AP
		Statischer Druck, bei geschlossener Blende (V=0) Zulässiger Druckverlust	Statische druk, bij gesloten afvoer (V=0) Toelastbaar drukverlies	Pression statique, cache fermé V=0 Perte de pression tolérée	Pressione statica, con schermo chiuso (V=0) Perdita di pressione ammiss.
		Wichtiger Hinweis: Dem Aufstellungsraum ist entsprechend der Abluftmenge Frischluft zuzuführen!	Belangrijk: Overeenkomstig de hoeveelheid afgevoerde lucht, frisse lucht in de opstellingsruimte toevoeren!	Important: Dans le local d'utilisation l'apport d'air doit être au moins équivalent à la quantité d'air évacué	Importante: Nel locale di installazione deve affluire la stessa quantità d'aria fresca quanta ne viene espulsa!
		Bei gasbeheizten Geräten sind die Landesbauordnung und die einschlägigen DVGW-Richtlinien besonders zu beachten!	Bij gasverwarme apparaten dienen de richtlijnen van het gasbedrijf in acht genomen te worden!	Pour les appareils à chauffage gaz, se conformer à toutes les prescriptions en vigueur.	Per apparecchi con riscaldamento gas sono da rispettare rigorosamente le vigenti norme di sicurezza!
	2796 / 3237 3090 / 3433 3384 / 3924	-N -N -N	Maximale vloerbelasting	Charge au sol maximum	Carico massimo sul pavimento
	252 / 285 282 / 305 312 / 355	-kg -kg -kg	Nettogewicht	Poids net	Peso netto
		Änderungen vorbehalten Maße in mm	Wijzigingen voorbehouden Afmetingen in mm	Sous réserve de modifications Dimensions en mm	Salvo modifiche Misure in mm
		Die Installationen dürfen nur von konzessionierten Installateuren nach den jeweiligen gültigen Vorschriften durchgeführt werden!	De installatiewerkzaamheden mogen alleen door erkende installateurs, met inachtneming van de daarvoor geldende voorschriften uitgevoerd worden!	Les branchements doivent être effectués exclusivement par un installateur agréé, conformément aux prescriptions en vigueur.	L'impianto può essere eseguito esclusivamente da personale qualificato secondo le vigenti norme.
		Bei Geräteaufstellung unbedingt die Montageanleitung beachten!	Bij opstelling van het apparaat moet de montage-instructie absoluut in acht worden genomen!	Se conformer impérativement à la notice de montage lors de l'installation de l'appareil.	Per l'installazione della macchina, osservare assolutamente l'istruzione di montaggio!