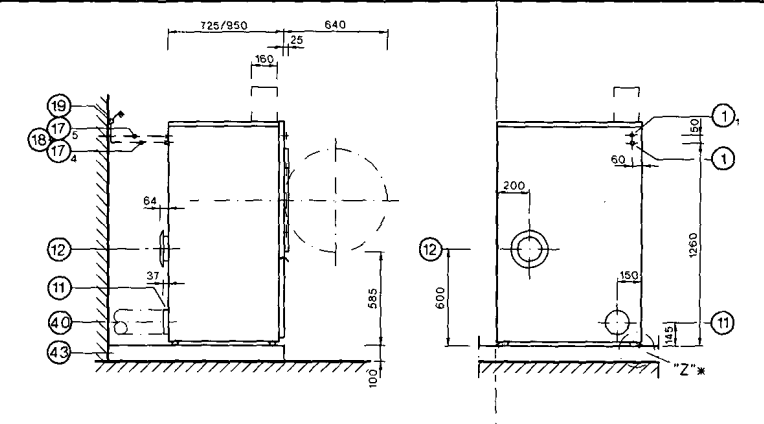
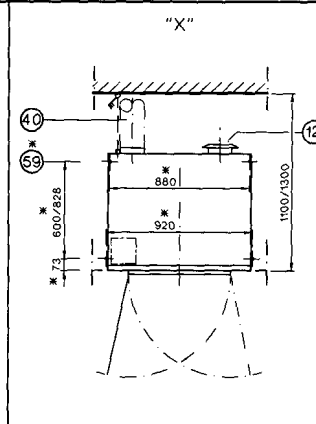


1 EL Elektronheizung (Grundausführung)

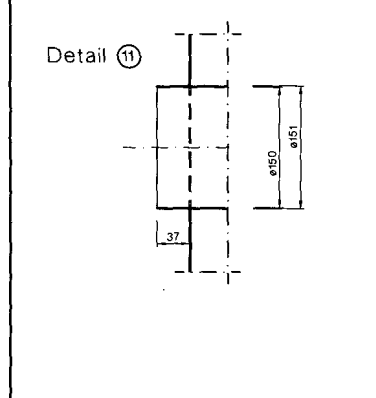
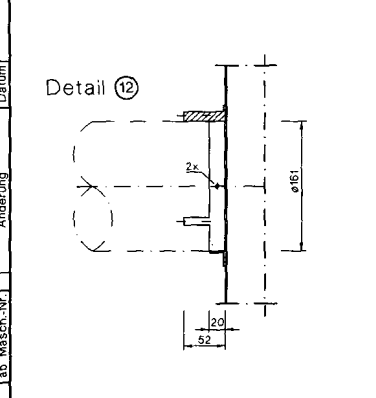


2 G Gasheizung

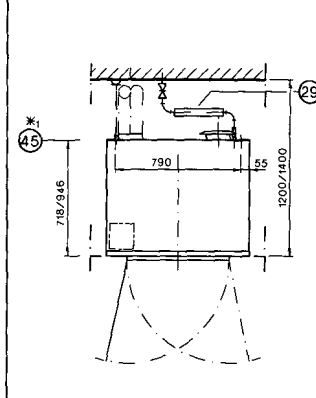
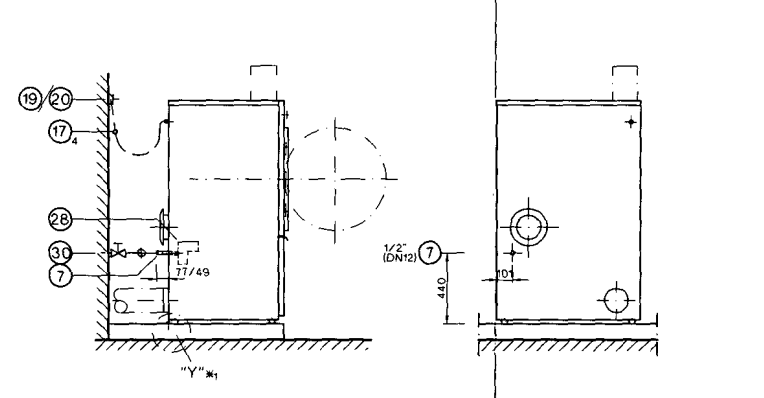


*-für Schiffbau
voor schepsbouw
pour machines sur bateaux
per costruzione nave
for shipboard applications
para construcción de barcos
para barcos
για πλοία
til skibsmodel
laivakone
for skipsbygging
f6r fartygsmaskiner

* Detail "Z"



3 HD-Dampheizung (600-1000 kPa) -T6335+-TR



* Detail "Y"

* Maschinenbefestigung zwingend erforderlich (Befestigungsmaterial für schwimmenden Estrich basierend)
Machbevestiging aan vloer of sokkel is bedst noodzakelijk (bevestigingsmateriaal voor geïsoleerde vloerlag ter plaatse)
Fixation de la machine obligatoire (éléments de fixation pour embase flottante à prévoir par l'utilisateur)
Fissaggio macchina assolutamente necessario (materiale di fissaggio per cappa galleggiante da committente)
The machine must be secured (fixtures for installation on a floating screed floor to be provided on site)
Es imprescindible anclar la máquina (el material de anclaje para pavimentos flotantes por cuenta del cliente)
É necessário fixar a máquina (material de fixação para pavimento fornecido junto)
Επιβάλλεται η στερέωση της συσκευής (υλικό στερέωσης για βάσιμο χωρίς αρμούς στο χώρο εγκατάστασης της συσκευής)
Fastmontering af maskinen tvingend nødvendig (fastspændingsmateriale til svømmende gulv på stedet)
Vaaditään välttämättä koneen kiinnityksessä (Kiinnitykseen tulee käyttää lattiamateriaalin sopivaa kiinnitystapaa)
Det er absolut nødvendig å feste maskinen (fastspenningsmateriale for flytende betonggulv på stedet)
Fasttetting av maskinen er absolut nødvendig (innvend fasttettingsmateriale som er tilgjengelig for underlaget på oppstillingsplassen)



Installationsplan
Trockenautomat
T6251 / T6351

M. 4653560
Seite 1 / 4
Datum: 15.10.1999
Ersatz für: 16.06.97

NL	Droogautomaat / Installatieplan	1-2-1
F	Séchoir automatique / Plan d'installation	1-2-1
I	Essiccatore / Piano di installazione	1-2-1
GB	Tumble dryer / Installation plan	1-3-1
E	Secadora automática / Plano de instalación	1-3-1
ES	Secador de ropa / Plano de instalación	1-3-1
GR	Έξωστρώθιο ρούχων / Έγχειρίδιο τοποθέτησης	1-3-1
DK	Trettrumsdr6j / Installationsplan	1-4-1
FIN	Kuivatuskone / Asennussuoh	1-4-1
N	Tørketrommel / Installationsplan	1-4-1
S	T6jrtumare / Installationsplan	1-4-1

Elektrische verw6rmung	1-2-1
Chauffage électrique (modèle de base)	1-2-1
Riscaldamento elettrico	1-2-1
Electric heating (basic model)	1-3-1
Calentación eléctrica	1-3-1
Agendamento eléctrico	1-3-1
Εξωστρώθιο ηλεκτροθέρμανσης	1-3-1
El oppvarming	1-4-1
SÄnkölm6mitys	1-4-1
El-oppvarming	1-4-1
El6ppvarming	1-4-1

Gas verw6rmung	2
Chauffage gaz	2
Riscaldamento gas	2
Gas heating	2
Calentación gas	2
Agendamento a gás	2
Εξωστρώθιο με αέριο	2
Gas oppvarming	2
Kaasjal6mitys	2
Gas-oppvarming	2
G6asoppvarming	2

HD stoom verw6rmung	3
Chauffage vapeur HP	3
Riscaldamento vapore AP	3
HP-steam heating	3
Calentación vapor AP	3
Agendamento vapor AP	3
Εξωστρώθιο με υψηλή πίεση ατμού	3
Hei6yk6nen6 oppvarming	3
Korkeapaineohy6t6mitys	3
HD-damp-oppvarming	3
HA oppvarming	3

RD 11757

	D	NL	F	I		
1	1) 3N AC 400V 50Hz 2) 1N AC 230V 50Hz 3) 3 AC 230V 50Hz 4) 3 AC 440V 50/60Hz	Elektronansluiting (Kabelverschraubung)	Elektrische aansluiting (kabelwartel)	Branchement électrique (passe-câble)	Allacciamento elettrico (raccordo passacavo)	
1	1N AC 230V 50Hz	Elektronansluiting (Kabelverschraubung) für Spitzenlastabschaltung (auf Wunsch)	Elektrische aansluiting (kabelwartel) voor maximaalschakelaar (naar wens)	Branchement électrique (passe-câble) pour disjoncteur courant de pointe (sur demande)	Allacciamento elettrico (raccordo passacavo) per disinserz. carico mass. di punta (a richiesta)	
7	1/2" (15/21) DN12 (Ermeto)	Gasanschluss für Erdgas für Flüssiggas	Gasaansluiting voor aardgas voor propaan	Raccordement gaz pour gaz naturel pour butane/propane	Attacco gas per gas metano per gas liquido	
9	1/2" (15/21)	Dampfanschluss HD	Stoomaansluiting HD	Raccordement vapeur HP	Attacco vapore AP	
10	1/2" (15/21)	Kondensatanschluss	Kondensaansluiting	Raccordement eau condensée	Attacco per condensa	
11		Abluftanschluss	Afvoerluchtaansluiting	Raccord d'évacuation d'air	Allacciamento di sfiato	
12		Zentrale Frischluftansaugung Beim Entfernen des Schutzdeckels werden spannungsführende Teile frei. Aus Sicherheitsgründen ist von der zentralen Frischluftansaugung des Trockenautomaten über eine Mindestlänge von 900mm - ein Rohr zu installieren und mit zwei Schrauben zu sichern.	Centraal aanzuigpunt voor verse lucht Bij het verwijderen van het beveiligingsdeksel komen spanningsvoerende delen vrij te liggen. Om veiligheidsredenen moet dan vanaf de centrale luchtinvoer van de droogautomaat over een minimale lengte van 900mm een buis geïnstalleerd worden, die met 2 schroeven geborgd moet worden.	Raccord d'aspiration centrale de l'air frais En cas démontage du capot de protection, des pièces conductrices de courant sont accessibles. Il y a donc lieu, pour des raisons de sécurité, d'installer un tuyau sur une longueur minimale de 900mm à partir de la prise d'aspiration d'air centrale du sèche-linge et de le fixer avec 2 vis.	Aspirazione centrale aria fresca Togliendo il coperchio, sono accessibili parti sotto tensione. Per motivi di sicurezza deve quindi essere installato, partendo dal raccordo di aspirazione centrale dell'essiccatoio un tubo di almeno 900mm di lunghezza fissato mediante 2 viti.	
15		Mindestmaß	Minimale maat	Distance minimale	Distanza minima	
		gehört zum Lieferumfang (eingebaut oder beiliegend)	Hoort bij de levering (ingebouwd of bijgevoegd)	Livré incorporé ou séparé	In dotazione (incorporato o allegato a parte)	
		baustufig zu erstellen	Ter plaatse installeren	A effectuer par l'utilisateur	Da procurare e installare dal Committente	
17		Netzanschlussleitung 1) 3N AC 400V 50Hz = 5x4 ² / 5x6 ² 1) 3N AC 400V 50Hz = / 5x1,5 ² 2) 1N AC 230V 50Hz = 3x1,5 ² / 3) 3 AC 230V 50Hz = 4x10 ² / 4x16 ² (1,5 ²) 4) 3 AC 440V 50/60Hz = 4x4 ² /	Elektrische stroomaansluiting 1) .mm ² / verwarming = EL (z.B. H07RN-F) .mm ² / Heizung = G/HD 2) .mm ² / Heizung = G .mm ² / Heizung = EL (HD-T6351) 3) .mm ² / Heizung = EL (HD-T6351) 4) .mm ² / Heizung = EL (Schiffbau)	Elektrische stroomaansluiting 1) .mm ² / verwarming = EL (bijv. H07RN-F) .mm ² / verwarming = G/HD 2) .mm ² / verwarming = G .mm ² / verwarming = EL (HD-T6351) 3) .mm ² / verwarming = EL (HD-T6351) 4) .mm ² / verwarming = EL (scheepbouw)	Câble réseau .mm ² / chauffage = EL (par ex. H07RN-F) .mm ² / chauffage = G/HP .mm ² / chauffage = G .mm ² / chauffage = EL (HP-T6351) .mm ² / chauffage = EL (exécution bateau)	Allacciamento rete .mm ² / riscaldamento = EL (pes. H07RN-F) .mm ² / riscaldamento = G/AP .mm ² / riscaldamento = G .mm ² / riscaldamento = EL (AP-T6351) .mm ² / riscaldamento = EL (costruzione nave)
17		1N AC 230V 50Hz / 5x1,5 ²	Anschlußleitung .mm ² für Spitzenlastabschaltung (z.B. H05VV-F) -potentialfreier Kontakt-	Cable réseau lead .mm ² pour disjoncteur courant de pointe (par ex. H05VV-F) -contact sans potentiel-	Allacciamento .mm ² per disinserz. carico mass. di punta (pes. H05VV-F) -contatto privo potenz.-	
18		Kabelrohr	Kabel-doorvoerbus	Gaine pour câbles	Tubo protettivo per cavo	
19		Hauptschalter gemäß VDE0113 u. ÖVE EW41 (mit nur einer Aus- u. Einstellung), altpolige Trennung vom Netz mit mindestens 3mm Kontaktabstand und in der Nullstellung abschließbar. Fehlerstrom - Schutzschalter wird empfohlen. Ein aardlekschakelaar wordt aangeraden!	Hoofdschakelaar (met maar één aan- en uit-stand), alle polen worden van het lichtnet gescheiden met een minimale contact-afstand van 3mm en is in de nulstand afsluitbaar. Een aardlekschakelaar wordt aangeraden!	Interrupteur principale, uniquement avec une position MARCHÉ-ARRÊT. Déconnectable du réseau (tous pôles) avec distance entre les contacts d'au moins 3mm et en position O. Disjoncteur différentiel recommandé!	Interruttore principale (con una sola posiz. di disinserimento e inserimento) separazione di tutti i poli dalla rete con distanza contatto di almeno 3mm e bloccabile in posiz. zero. Si consiglia un interruttore differenziale!	
20		Schutzkontakt-Steckdose, gemäß nationaler Bestimmungen Fehlerstrom-Schutzschalter wird empfohlen	Geaard stopcontact dat voldoet aan de veiligheidsvoorschriften Een aardlekschakelaar wordt aangeraden!	Branchement électrique conforme aux prescriptions nationales Disjoncteur différentiel recommandé!	Pressa di sicurezza secondo normative nazionali. Si consiglia un interruttore salvavita!	
28		Gas-Regulierventil mit Zubehör	Gasregulerventiel met toebehør	Soupape de réglage gaz avec accessoires	Valvola di regolazione gas con accessori	
29		Gas-Anschlußschlauch / mm lang	Slang gasaansluiting / mm lang	Tuyau de raccordement gaz / longueur mm	Tubo d'allacciamento gas / lunghezza mm	
30		Gas-Absperrventil	Gaskraan	Vanne d'arrêt gaz	Rubinetto di chiusura gas	
30		1/2" (15/21)		Electro vanne vapeur avec filtre	Valvola magnetica vapore con filtro impurità	
35		Dampf-Magnetventil mit Schutzfilter	Stoomklep met vuilfilter	Vanne d'arrêt vapeur	Rubinetto di chiusura vapore	
36		Dampf-Absperrventil	Stoomkraan	Vanne d'arrêt vapeur	Rubinetto di chiusura vapore	
37		Kondensat-Abscheider	Kondensatscheider	Séparateur eau condensée	Scaricatore di condensa	
40		Abluftleitung (G = druckdicht)	Afvoerluchtleiding (G = druktdicht)	Conduite d'évacuation d'air (G = étanche)	Conduttura di sfiato (G = tenuta di pressione)	
43		Betonsockel, ? B15	Betonsokkel	Socle en béton	Zoccolo in calcestruzzo, B15	
44		Spannschleife	Spanstrippen	Patte de fixation	Grilla di fissaggio	
45		Dübel	Plug	Cheville	Tassello	
45		S10 (ø10 x 50) ± 2x		Vis à bois avec accessoires	Vite da legno con accessori	
46		ø6 x 40 ± 2x		Vis à bois avec accessoires	Vite da legno con accessori	
50		T6251 - C5002 / C4030	(auf Wunsch) Kassiergerät	(sur demande) Monnayeur	(a richiesta) Gettoniera	
59		M6 x 20 ± 4x	Anschweißende mit Zubehör (für Schiffbau)	Vis à souder avec accessoires (pour exécution bateau)	Terminale saldato con accessori (per costruzione nave)	
		0,30 / 0,35 0,50 / 0,70 13,50 / 18,00 15 / 18 .. / 35	-kW Antrieb -kW Geblöse -kW EL-Heizung G-Verwärmung -kW HD-Dampf-Heizung Absicherung	Puissance de raccordement Entraînement Ventilation Chauffage EL Chauffage G Chauffage vapeur HP Fuelles	Valori d'allacciamento Comando Aspiratore Riscaldamento EL Riscaldamento G Riscaldamento vapore AP Valvole di protezione	
		1) 3x25/-/- / 3x35/3x10/3x10 2) 1x10 / -/- 3) 3x50/-/- / 3x63/3x10 4) 3x20 / -/-	-A EL-/G-/HD-Dampf-Heizung G-Verwärmung -A EL-/HD-Dampf-Heizung EL-Verwärmung (Schiffbau)	Chauffage EL/G/vapeur HP Chauffage G Chauffage EL/vapeur HP Chauffage EL (exécution bateaux)	Riscaldamento EL/G/vapor AP Riscaldamento G Riscaldamento EL/vapor AP Riscaldamento EL (costruzione nave)	
		440 / 600 540 / 640 ... / 450 750 200 / 300	-m ³ /h -m ³ /h -m ³ /h -Pa -Pa	-EL -G -HD -EL -G -HD	-EL -G -HP -EL -G -AP	
		Statischer Druck, bei geschlossener Blende (V=0) Zulässiger Druckverlust	Statische druk, bij gesloten afvoer (V=0) Toelastbaar drukverlies	Pression statique, cache fermé V=0 Perte de pression tolérée	Pressione statica, con schermo chiuso (V=0) Perdita di pressione ammiss.	
		Wichtiger Hinweis: Dem Aufstellungsraum ist entsprechend der Abluftmenge Frischluft zuzuführen!	Belangrijk: Overeenkomstig de hoeveelheid afgevoerde lucht, frisse lucht in de opstellingsruimte toevoeren!	Important: Dans le local d'utilisation l'apport d'air doit être au moins équivalent à la quantité d'air évacué!	Importante: Nel locale di installazione deve affluire la stessa quantità d'aria fresca quanta ne viene espulsa!	
		Bei gasbeheizten Geräten sind die Landesbauordnung und die einschlägigen DVGW-Richtlinien besonders zu beachten!	Bij gasverwarme apparaten dienen de richtlijnen van het gasbedrijf in acht genomen te worden!	Pour les appareils à chauffage gaz, se conformer à toutes les prescriptions en vigueur.	Per apparecchi con riscaldamento gas sono da rispettare rigorosamente le vigenti norme di sicurezza!	
		1589 / 1854 1619 / 1884 ... / 2354	-N -N -N	-EL -G -HD	-EL -G -HP	
		147 / 168 150 / 171 ... / 228	-kg -kg -kg	-EL -G -HD	-EL -G -AP	
		Änderungen vorbehalten	Wijzigingen voorbehouden	Sous réserve de modifications!	Salvo modifiche!	
		Die installationen dürfen nur von konzessionierten installateuren nach den jeweiligen gültigen Vorschriften durchgeführt werden!	De installatiewerken mochten alleen door erkende installateurs, met inachtneming van de daarvoor geldende voorschriften uitgevoerd worden!	Les branchements doivent être effectués exclusivement par un installateur agréé, conformément aux prescriptions en vigueur.	L'impianto può essere eseguito esclusivamente da personale qualificato secondo le vigenti norme.	
		Bei Geräteaufstellung unbedingt die Montageanleitung beachten!	Bij opstelling van het apparaat moet de montage-instructie absoluut in acht worden genomen!	Se conformer impérativement à la notice de montage lors de l'installation de l'appareil.	Per l'installazione della macchina, osservare assolutamente l'istruzione di montaggio!	



Legende für Installationsplan
Trockenautomat
T6251 / T6351

M. 4653560
Seite 2 / 4
Datum: 15.10.1999
Ersatz für: 16.06.97

F Séchoir automatique / Légende pour plan d'installation
I Essiccatoio / Legenda per pianta di installazione