

Installationsplan / Installation plan

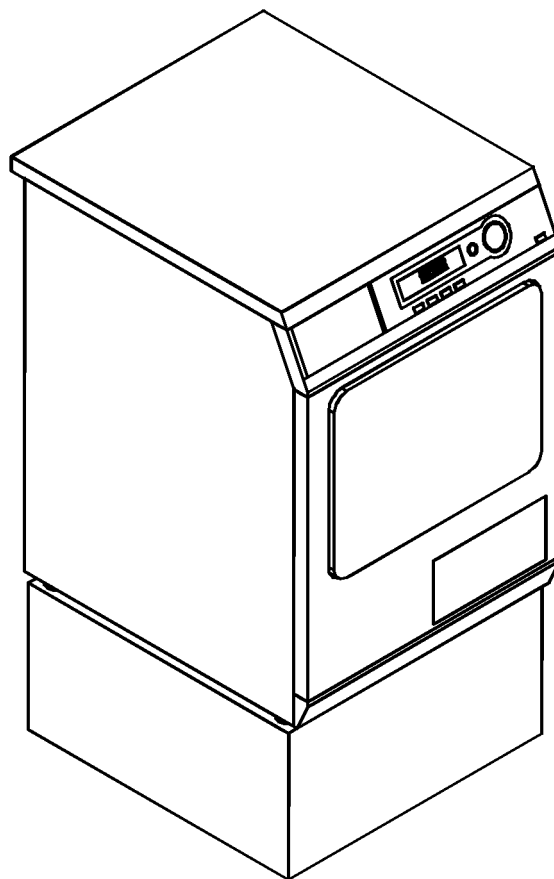
Installatietekening
Plan d'installation
Piano di installazione

Plano de instalación
Plano de instalação
Σχέδιο εγκατάστασης

Asennusohje
Installasjonsplan
Installationsplan

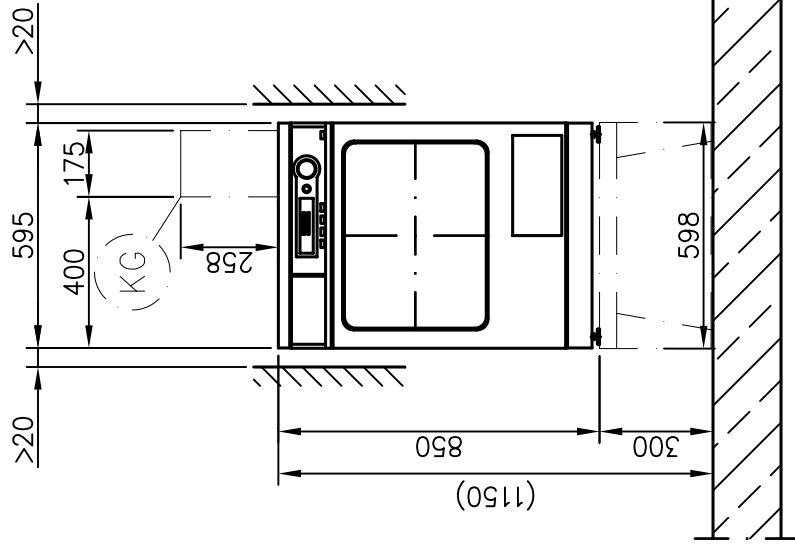


PT 7136 / PT 5136 EL

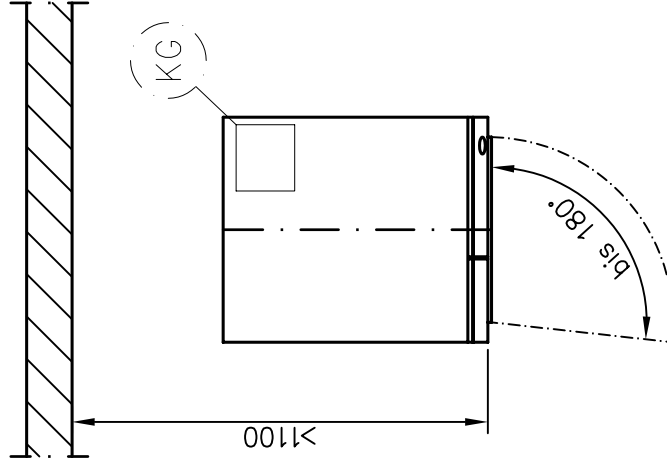


Materialnummer	/	Mat. no.:	06 637 420
Änderungsstand	/	Version:	01
Datum Zeichnung	/	Drawing date:	25.04.2005
Datum Legende	/	Legend date:	31.05.2005

” A ”



” A ”



Installationsplan/Installation plan
Trockner
PT 7136/ PT 5136 EL

Date:	25.04.2005
Page:	3
Name:	THage

"B" →

EL

435

1200

AL AL

100

EL

≥2000

"Z"

AL AL

~92

"Z"

AL

100

ZL

550

"B"

EL

AL

AL

AL

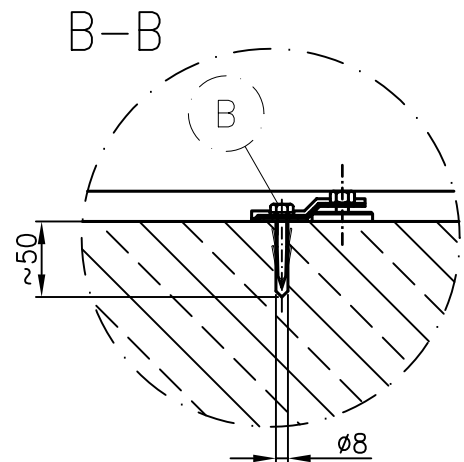
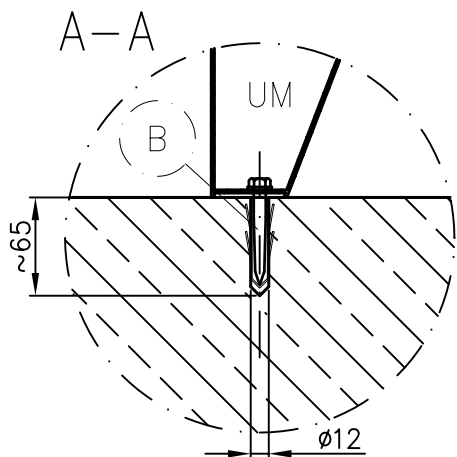
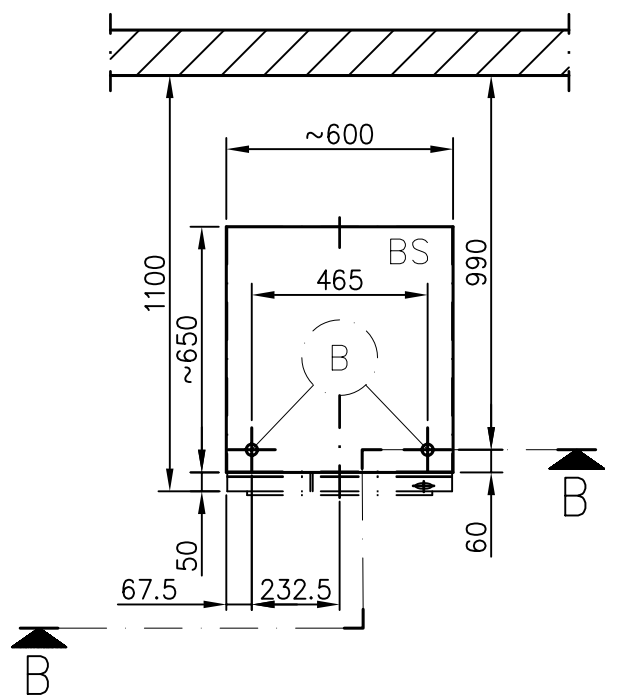
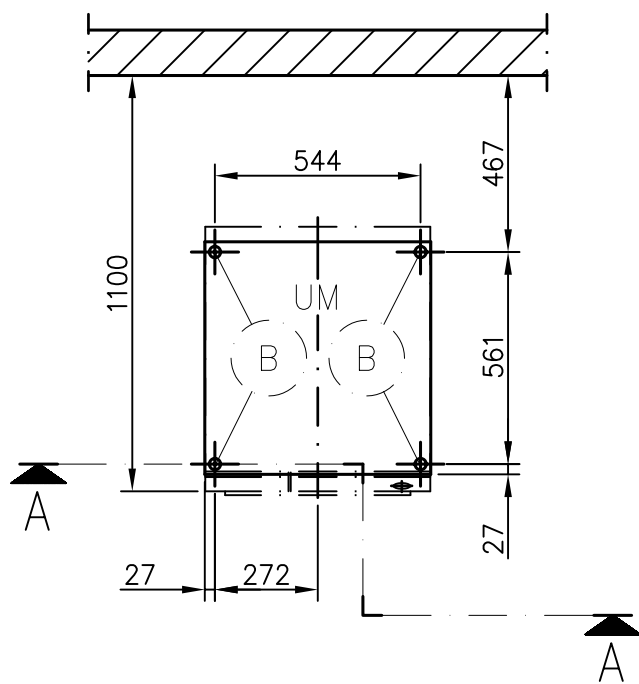
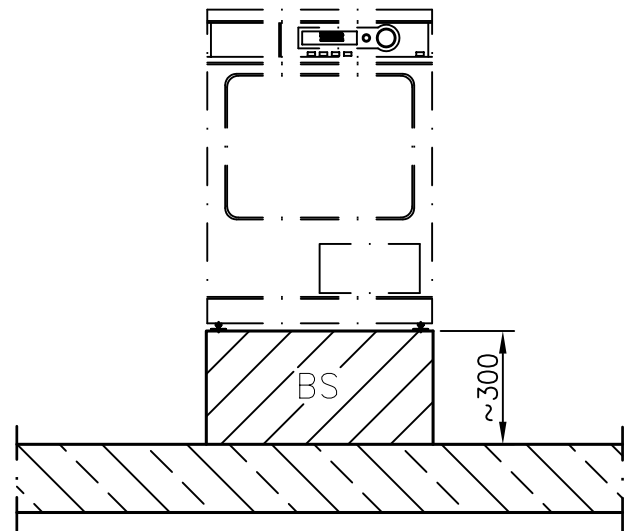
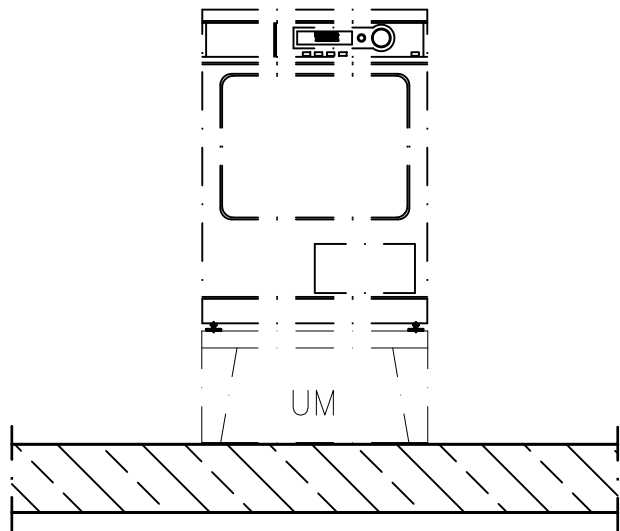


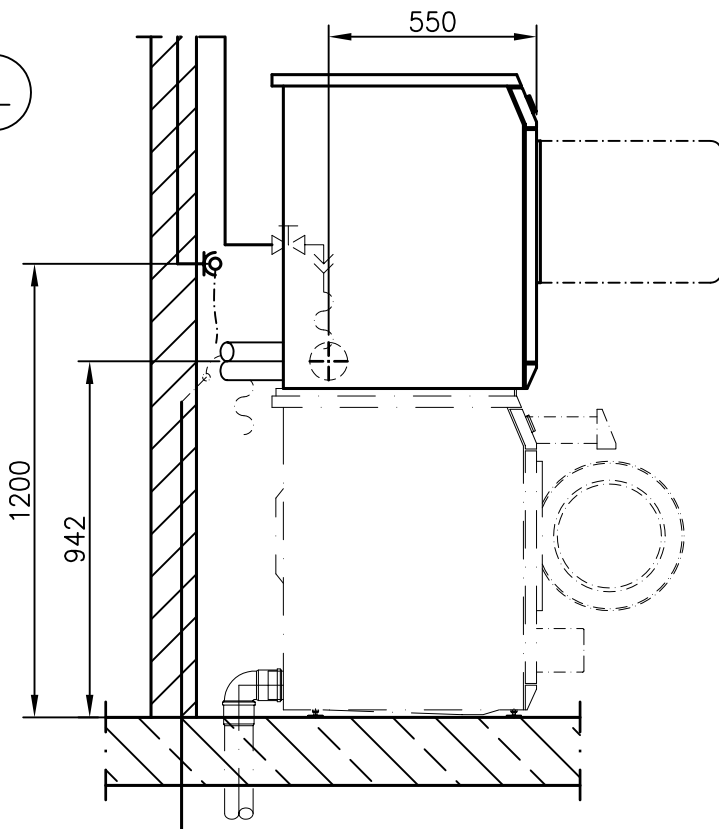
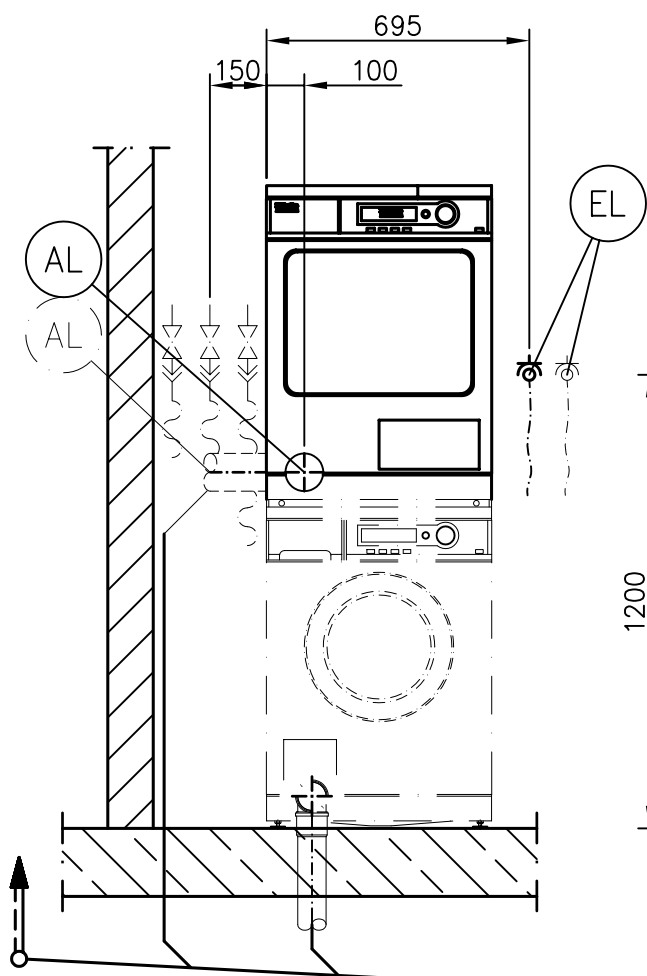
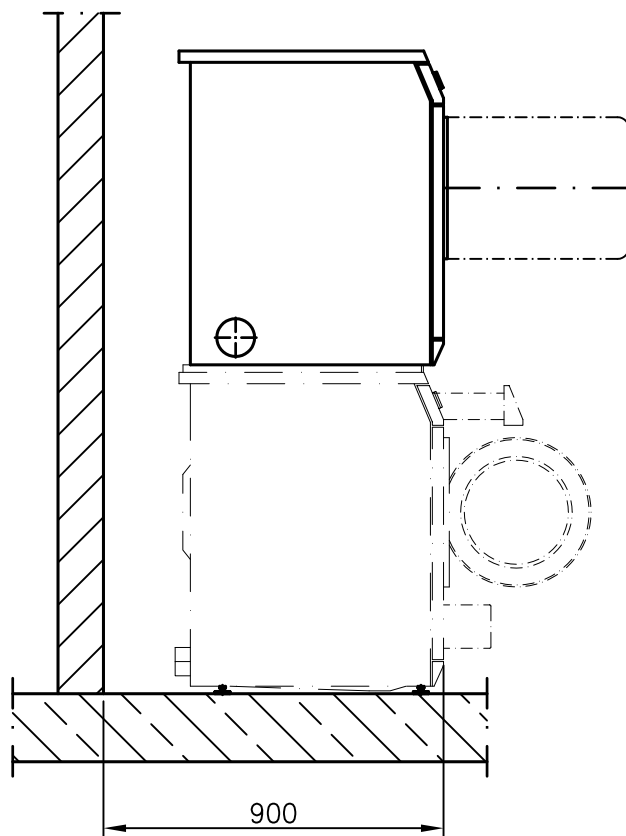
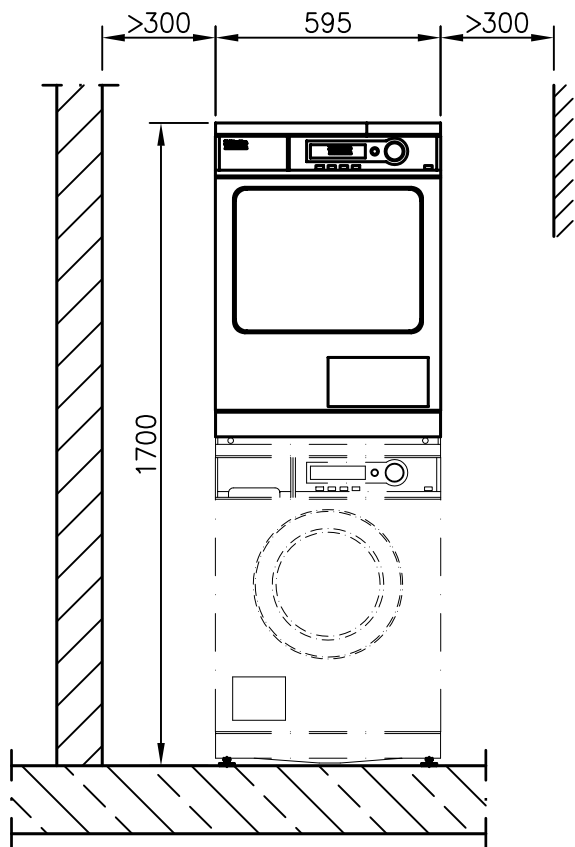
Installationsplan/Installation plan
Trockner
PT 7136/ PT 5136 EL

Date: 25.04.2005

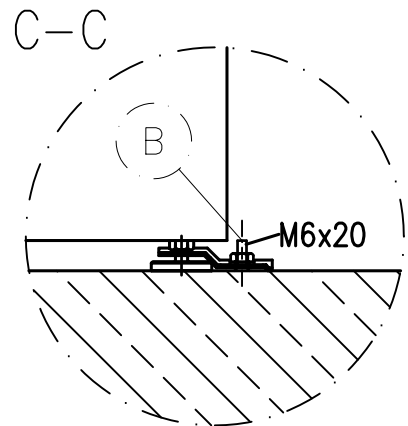
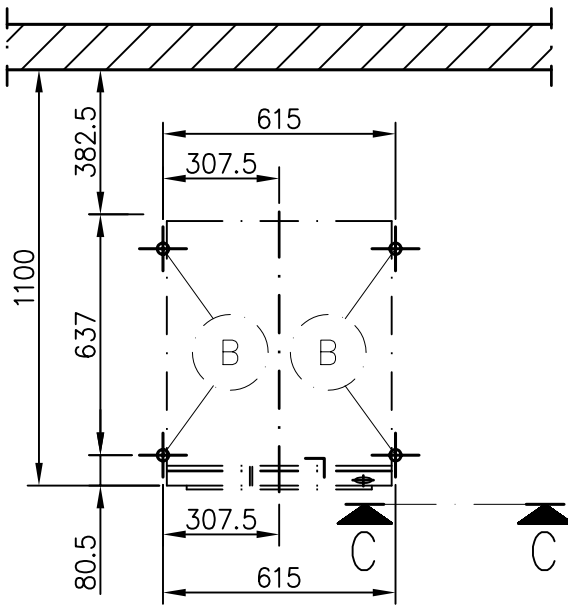
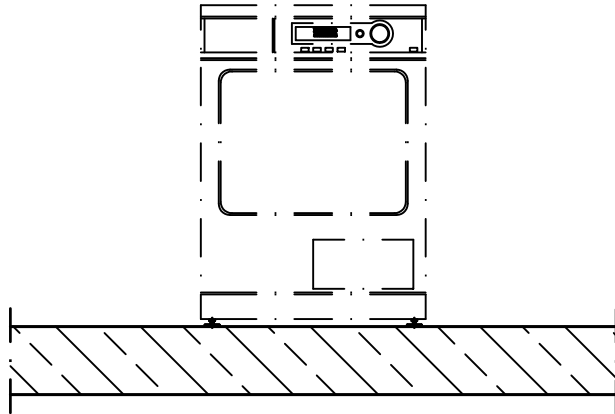
Page: 4

Name: THage





Sonderbau / Special Version



Technisches Datenblatt



Trockner:
Beheizungsart:

PT 7136 / PT 5136
Elektro (EL)

Legende:



Fett eingekreiste Kurzzeichen bedeuten:
Anschluss erforderlich



Strichpunktiert eingekreiste Kurzzeichen bedeuten:
Anschluss optional oder nach Geräteausführung erforderlich

Optionen/Zubehör:

UM	Unterbau Miele	UG/VO 5005 (UG = Unterbau geschlossen/VO = Unterbau offen) Höhe Typ Breite Typ UG (Typ VO) Tiefe Typ UG (Typ VO)	mm mm mm	300 609 (598) 622 (615)
BS	Betonsockel	Betonsockel (Mindestgüte B15) Höhe empfohlen Höhe mindestens Breite empfohlen Tiefe empfohlen Auf gute Bodenhaftung ist zu achten!	mm mm mm mm	300 100 600 650

Geräteanschlüsse:

(EL)	(D)	1. Standardspannung (Lieferzustand) Frequenz Anschlusswert Absicherung Anschlusskabel, Querschnitt min. Länge Anschlusskabel (H05 RN-F ohne Stecker) (Lieferumfang)	V Hz kW A mm ² mm	3N AC 400 50 6,4 3 × 10 5 × 1,5 2000
		1. Alternativspannung Frequenz Anschlusswert Absicherung Anschlusskabel wie vor	<i>umschaltbar</i>	V Hz kW A 3 AC 230 50 6,5 3 × 16
		2. Alternativspannung Frequenz Anschlusswert Absicherung Anschlusskabel wie vor	<i>umschaltbar</i>	V Hz kW A 1N AC 230 50 3,35 1 × 16
		3. Alternativspannung Frequenz Anschlusswert Absicherung Anschlusskabel wie vor	<i>umschaltbar</i>	V Hz kW A 1N AC 230 50 2,24 1 × 10
Hiervon abweichend in folgenden Ländern:				
(GB)	(IRL)	2. Standardspannung (Lieferzustand) Frequenz Anschlusswert Absicherung Anschlusskabel, Querschnitt min. Länge Anschlusskabel (H05 RN-F ohne Stecker) (Lieferumfang)	V Hz kW A mm ² mm	1N AC 220 - 230 50 5,08 – 5,52 1 × 25 3 × 2,5 2000

	(N)	3. Standardspannung (Lieferzustand) Frequenz Anschlusswert Absicherung Anschlusskabel, Querschnitt min. Länge Anschlusskabel (H05 RN-F ohne Stecker) (Lieferumfang)	V Hz kW A mm ² mm	3 AC 230 50 6,4 3 × 16 4 × 1,5 2000
	(AUS)	4. Standardspannung (Lieferzustand) Frequenz Anschlusswert Absicherung Anschlusskabel, Querschnitt min. Länge Anschlusskabel (H05 RN-F ohne Stecker) (Lieferumfang)	V Hz kW A mm ² mm	1N AC 230 - 240 50 5,52 – 6,0 1 × 25 3 × 2,5 2000
	(CDN) (USA)	5. Standardspannung (Lieferzustand) Frequenz Anschlusswert Absicherung Anschlusskabel, Querschnitt min. Länge Anschlusskabel (H05 RN-F mit Stecker) (Lieferumfang)	V Hz kW A mm ² mm	3 AC 208 60 6,4 3 × 24 4 × AWG 10 2000
		Alternativspannung Frequenz Anschlusswert Absicherung Anschlusskabel wie vor	<i>umschaltbar</i> V Hz kW A	2 AC 208 60 4,4 2 × 24
	(J)	6. Standardspannung (Lieferzustand) Frequenz Anschlusswert Absicherung Anschlusskabel, Querschnitt min. Länge Anschlusskabel (H05 RN-F mit Stecker) (Lieferumfang)	V Hz kW A mm ² mm	2N AC 200 50-60 4,0 2 × 20 3 × 2,75 2000
Sonderspannungen:				
	OS 230	1. Sonderspannung (Lieferzustand) Frequenz Anschlusswert Absicherung Anschlusskabel, Querschnitt min. Länge Anschlusskabel (H07 RN-F ohne Stecker) (Lieferumfang)	V Hz kW A mm ² mm	3 AC 230 60 6,4 3 × 16 4 × 1,5 2000
	OS 400	2. Sonderspannung (Lieferzustand) Frequenz Anschlusswert Absicherung Anschlusskabel, Querschnitt min. Länge Anschlusskabel (H07 RN-F ohne Stecker) (Lieferumfang)	V Hz kW A mm ² mm	3 AC 400 50 5,35 3 × 10 4 × 1,5 2000
	OS 440	3. Sonderspannung (Lieferzustand) Frequenz Anschlusswert Absicherung Anschlusskabel, Querschnitt min. Länge Anschlusskabel (H07 RN-F ohne Stecker) (Lieferumfang)	V Hz kW A mm ² mm	3 AC 440 60 6,4 3 × 10 4 × 1,5 2000

		<p>Es wird empfohlen das Gerät über eine Steckvorrichtung nach IEC 60309 anzuschließen, damit elektrische Sicherheitsprüfungen einfach durchgeführt werden können. Bei Festanschluss ist eine Netztrennvorrichtung nach IEC 60947 zu installieren.</p> <p>Eine Steckvorrichtung oder Netztrennvorrichtung muss nach der Geräteeinrichtung zugänglich sein.</p> <p>Zur Erhöhung der Sicherheit wird empfohlen, dem Gerät einen Fehlerstromschutzschalter vorzuschalten.</p> <p>Den nationalen Installationsbestimmungen entsprechend ist gegebenenfalls ein Potentialausgleich mit guter Kontaktverbindung herzustellen.</p>		
(AL)	Abluft	<p>Nennvolumenstrom im Abluftbetrieb Druckverlust zulässig Anschlussstutzen maschinenseitig ($d_a \times s \times l$) [NW 100] Innendurchmesser bauseitig Temperatur max.</p>	<p>m³/h Pa mm mm °C</p>	<p>310 250 100 × 0,6 × 78 100 80</p>
		<p>Da die relative Luftfeuchtigkeit bis zu 100 % betragen kann muss durch geeignete Maßnahmen ausgeschlossen werden, dass zurückfließendes Kondensat in das Gerät gelangt.</p> <p>Reicht der verfügbare Druck des Maschinengebläses zur Überwindung der Leitungswiderstände nicht aus, muss bauseitig ein entsprechend dimensioniertes Zusatzgebläse in den Schacht oder am Dachaustritt eingebaut werden.</p>		
(ZL)	Zuluft	<p>Standardanschluss: => Zuluft aus dem Aufstellraum Zuluftquerschnitt in den Raum empfohlen (um Zugscheinungen im Raum zu vermeiden)</p>	<p>cm²</p>	<p>237</p>
		<p>Dem Aufstellraum ist entsprechend der Abluftmengen Zuluft zuzuführen.</p>		
(B)	Befestigung (Lieferumfang)	<p>Unterbau Miele UG/UO 5005 4 × Spannlaschen (Befestigung Gerät mit dem Sockel) 4 × Holzschraube DIN 571 (Ø × Länge) 4 × Dübel (Ø × Länge) eine Maschinenbefestigung ist zwingend erforderlich! Befestigungsmaterial für schwimmenden Estrich ist bauseitig zu erbringen</p>	<p>mm mm</p>	<p>8 × 65 12 × 60</p>
		<p>auf Betonsockel 2 × Holzschraube DIN 571 (Ø × Länge) 2 × Dübel (Ø × Länge) eine Maschinenbefestigung ist zwingend erforderlich! Befestigungsmaterial für schwimmenden Estrich ist bauseitig zu erbringen</p>	<p>mm mm</p>	<p>6 × 50 8 × 40</p>
		<p>ohne Sockel 2 × Holzschraube DIN 571 (Ø × Länge) 2 × Dübel (Ø × Länge) eine Maschinenbefestigung ist erforderlich! Befestigungsmaterial für schwimmenden Estrich ist bauseitig zu erbringen</p>	<p>mm mm</p>	<p>6 × 50 8 × 40</p>
(KG)	Kassiergerät			

mögliche Erweiterungen	Folgende Erweiterungen sind möglich: Ausrüstung mit Kassiergeräten, Aufstellung als Waschtrockensäule, Anschluss an eine serielle Schnittstelle, RS 232		
Maschinendaten	Breite	mm	595
	Tiefe	mm	700
	Höhe	mm	850
	Einbringöffnung min. (B × H)	mm	600 x 900
	Wandabstand empfohlen (bis Vorderkante Gerät)	mm	1.100
	Nettogewicht	kg	58
	Fußbodenbelastung im Betrieb max.	N	~ 670
	Wärmeabgabe durchschnittlich an den Aufstellungsraum (abhängig von der Umgebungstemperatur und dem gewählten Programm)	W	215
	Schallleistungspegel (re1 pW)	dB (A)	65
	Schalldruckpegel arbeitsplatzbezogen (Abstand 1 m und 1,6 m Höhe)	dB (A)	ca. 52

Die Installationen dürfen nur von konzessionierten Installateuren nach den jeweiligen gültigen Vorschriften, gesetzlichen Grundlagen, den Unfallverhütungsvorschriften und den gültigen Normen durchgeführt werden!
Bei Geräteaufstellung unbedingt die Montageanleitung beachten! Änderungen vorbehalten! Maße in mm.
Bei ordnungsgemäß durchgeführter Installation gewähren wir Ihnen eine Garantie für einen Zeitraum von 12 Monaten.