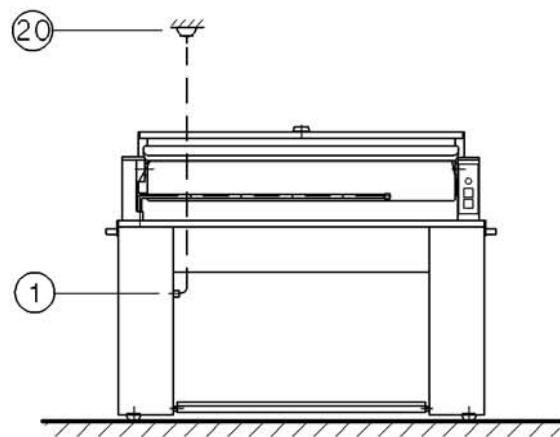
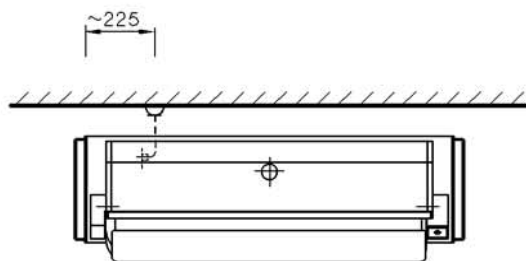


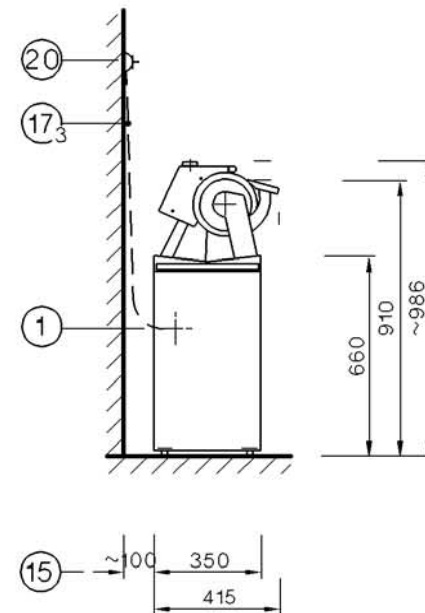
	ab Masch.-Nr.	
	allgemein überarbeitet Änderung	12.95 Datum



40 | 1200 | 40



~225 | 1280



~100 | 350 | 415

RD 11344

GB	Rotary ironer / Installation plan	NL	Strijkmaschine / Installatietekening
F	Repasseuse / Plan d'installation	DK	Varmruller / Installationsplan
I	Mangano / Planta di installazione	S	Manglar / Installationsplan
E	Planchadora / Plano de instalación		

Miele
PROFESSIONAL
GÜTERSLOH
PLANUNG

Installationsplan
Heissmangel
HM21-100

M.-Nr.	3525440	Änd.-stand	01
Seite 1 / 2			
Datum:	01.12.1995	Name:	Be
Ersatz für:			

		D	GB	F	I		
1	1) 3N AC 400-415V 50-60Hz 2) 3 AC 220-240V 50-60Hz 3) AC 230-240V 50-60Hz 4) * 3 AC 400V 50-60Hz 5) * 3 AC 415V 50-60Hz 6) * 3 AC 440V 50-60Hz	Elektroanschluss (Kabelverschraubung) -Sondermodell	Mains connection (cable retainer) -Special model	Branchement électrique (passe-câble) -Exécution spéciale	Allacciamento elettrico (raccordo passacavo) -Modello speciale		
	15	Mindestmaß bauseitig zu erstellen	Minimum distance Must be provided on site	Distance minimale A effectuer par l'utilisateur	Distanza minima Da procurare e installare dal Committente		
17 ₃	1) = 5 x 1,5 ² 2) 4) * 5) * 6) * = 4 x 1,5 ² 3) = 3 x 1,5 ²	Anschlusskabel (z.B. H05VV-F), ...mm ²	Mains cable (e.g. H05VV-F), ...mm ²	Cordon d'alimentation (par ex. H05VV-F), ...mm ²	Cavo di collegamento e allacciamento (p.es. H05VV-F), ...mm ²		
	20	Schutzkontakt-Steckdose, gemäß nationaler Bestimmungen Fehlerstrom-Schutzschalter wird empfohlen	Earthed plug in accordance with local and national safety regulations. Current-operated e.i.c.b. is recommended!	Branchement électrique conforme aux prescriptions nationales Disjoncteur différentiel recommandé!	Presca di sicurezza secondo normative nazionali Si consiglia un interruttore salvavita!		
1	0,15 -kW 0,10 -kW - 0,05 -kW 1) = 4,4 - 4,8 -kW 2) = 4,0 - 4,8 -kW 3) = 3,3 - 3,6 -kW 4) * 6) * = 4,0 -kW 5) * = 4,4 -kW 1) 2) = 3 x 16 -A 3) = 1 x 16 -A 4) * 5) * 6) * = 3 x 10 -A	Anschlusswerte Antrieb Muldenantrieb Gebläse EL-Heizung Absicherung	Rated loads Drive Trough drive Fan EL heating Fuse rating	Puissance de raccordement Entraînement Entraînement auge Ventilation Chauffage électrique Fusibles	Valori d'allacciamento Comando Coando pietra Aspiratore Riscaldamento elettrico Valvola di protezione		
	~725 -N 75 -kg	Maximale Bodenbelastung im Betrieb Nettogewicht	Maximum floor load Net weight	Charge au sol maximum Poids net	Carico massimo sul pavimento Peso netto		
		Änderungen vorbehalten! Maße in mm	All rights reserved! Dimensions in mm	Sous réserve de modifications! Dimensions en mm	Salvo modifiche! Misure in mm		
		Die Installationen dürfen nur von konzessionierten Installateuren nach den jeweiligen gültigen Vorschriften durchgeführt werden!	The work should only be carried out by suitably qualified persons in accordance with all local and national regulations!	Les branchements doivent être effectués exclusivement par un installateur agréé, conformément aux prescriptions en vigueur.	L'impianto può essere eseguito esclusivamente da personale qualificato secondo le vigenti norme.		
		Bei Geräteaufstellung unbedingt die Montageanleitung beachten!	Please observe installation instructions when installing the machine.	Se conformer impérativement à la notice de montage lors de l'installation de l'appareil.	Per l'installazione della macchina, osservare assolutamente l'istruzione di montaggio!		
1	1) 3N AC 400-415V 50-60Hz 2) 3 AC 220-240V 50-60Hz 3) AC 230-240V 50-60Hz 4) * 3 AC 400V 50-60Hz 5) * 3 AC 415V 50-60Hz 6) * 3 AC 440V 50-60Hz	Conexión eléctrica (atornillamiento de cables) -Modelo especial	Elektrische aansluiting (kabelwartel) -Speciaal model	El-tilslutning (kabelforskriving) -Specialmodell	Elanslutning (kabelforskriving) -Specialmodell		
	15	Medida mínima Por cuenta del cliente	Minimate maat Ter plaatse installeren	Mindestafstand Skal opsættes på opstillingstedet	Minimimått Skall finnas i byggnad		
17 ₃	1) = 5 x 1,5 ² 2) 4) * 5) * 6) * = 4 x 1,5 ² 3) = 3 x 1,5 ²	Cable de conexión (p. ej. H05VV-F), ...mm ²	Aansluitkabel (bijv. H05VV-F), ...mm ²	Tilslutningskabel (f.eks. H05VV-F), ...mm ²	Anslutningskabel (f. ex. H05VV-F), ...mm ²		
	20	Base de enchufe con toma de tierra, de acuerdo con la normativa nacional. ¡Se recomienda tierra!	Geaard stopcontact dat voldoet aan de veiligheidsvoorschriften Een aardlekschakelaar wordt aangeraden!	Ekstrabeskyttelse etableres iflg. nationale krav Fejlstrems-relæ anbefales!	Jordad kontakt enl nationale krav Jordfelsbrytere anbefendes!		
1	0,15 -kW 0,10 -kW - 0,05 -kW 1) = 4,4 - 4,8 -kW 2) = 4,0 - 4,8 -kW 3) = 3,3 - 3,6 -kW 4) * 6) * = 4,0 -kW 5) * = 4,4 -kW 1) 2) = 3 x 16 -A 3) = 1 x 16 -A 4) * 5) * 6) * = 3 x 10 -A	Potencia nominal Accionamiento Accionamiento de la teja Ventilador Calefacción eléctrica Fusibles	Aansluitwaarden Aandrijving Mulde-aandrijving Ventilator EL-verwarming Zekering	Tilslutningsværdi Dritt motor Valsemotor Blæser motor El opvarmning Sikringsstørrelse	Anslutningsvärden Drivning Sulandrivning Fiåkt Ettuppvärmning Säkring		
	~725 -N 75 -kg	Carga máxima sobre el suelo Peso neto	Maximale vloerbelasting Nettogewicht	Maximale gulvbelastning Nettovægt	Maximal golvbelastning Nettovikt		
		¡Salvo modificaciones! Dimensiones en mm	Wijzigingen voorbehouden! Afmetingen in mm	Ret til ændringer forbeholdes! Mål i mm	Rätt till ändringar förbehålles! Mått i mm		
		Las instalaciones han de realizarse exclusivamente por los técnicos de los concesionarios, ateniéndose siempre a las correspondientes normas vigentes.	De installatiewerkzaamheden mogen alleen door erkende installateurs, met inachtneming van de daarvoor geldende voorschriften uitgevoerd worden!	Installation må kun foretages af en autoriseret installatør!	Installation får endast utföras av auktoriserat företag under beaktande av gällande föreskrifter!		
		¡Al emplazar e instalar la máquina es imprescindible observar las instrucciones de montaje!	By opstelling van het apparaat moet de montage-instructie absoluut in acht worden genomen!	Ved opstilling af maskinen skal monteringsvejledningen følges nøje!	Följ ovilköriligen monteringsanvisningen vid uppställning av maskinen!		
GB	Rotary ironer / Installation plan	NL	Strijkmaschine / Installatietekening	 GÜTERSLOH PLANUNG	Installationsplan Heissmangel HM21-100	M.-Nr. 3525440	And.-stand 01
F	Repassouse / Plan d'installation	DK	Varmruller / Installationsplan			Seite 2 / 2	
I	Mangano / Planta di installazione	S	Manglar / Installationsplan			Datum: 01.12.1995	Name: Be
E	Planchadora / Plano de instalación					Ersatz für:	