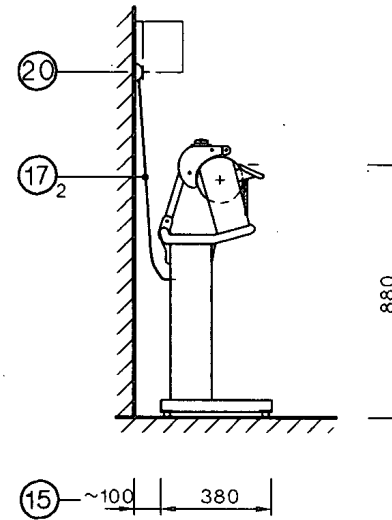
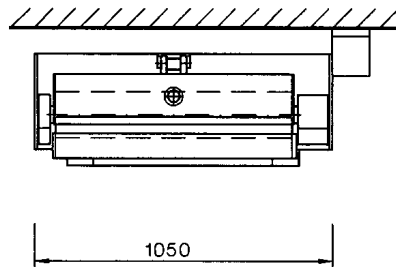
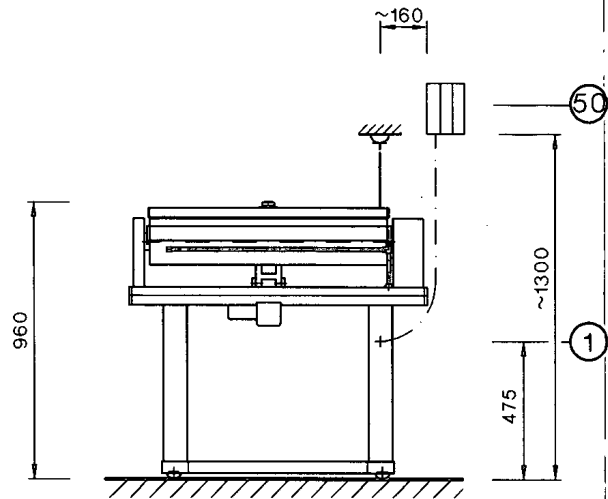


05.00	Datum
0.0	Serie
	Aenderung
ab	Masch.-Nr.



Miele
PROFESSIONAL
GÜTERSLOH
PLANUNG

Installationsplan
Heissmangel
HM16-83

M.-Nr. 5403780

Änd.-stand

Seite 1 / 2

Datum: 15.05.2000 Name: *Be*

Ersatz für: 03.12.99

NL	Strijkmaschine / Installatietekening	P	Calandra / plano de instalação
F	Repasseuse / Plan d'installation	GR	Σιδερωτήριο / σχέδιο τοποθέτησης
I	Mangano / Planta di installazione	DK	Varmruller / Installationsplan
GB	Rotary ironer / Installation plan	FIN	Kourumankeli / asennusohje
E	Planchadora / Plano de instalación	N	Varmrulle / Installasjonsplan
		S	Manglar / Installationsplan

		D	NL	F	I
1	1) - 3)				
15	●	Elektroschluß	Elektrische aansluiting	Branchement électrique	Allacciamento elettrico
●	○	Mindestmaß gehört zum Lieferumfang (eingebaut oder beiliegend) bauplanig zu erstellen	Minimale maat hoort bij de levering (ingebouwd of bijgevoegd) Te plaatsen installeren	Distance minimale Livré incorporé ou séparé à effectuer par l'utilisateur	Distancia mínima In dotazione (incorporato o allegato a parte) Da provare e installare dal Committente
172	●	Anschlußleitung (H05VV-F) ...mm ² / ...mm lang mit Stecker Anschlußleitung (H05VV-F) ...mm ² / ...mm lang ohne Stecker	Aansluitkabel (H05VV-F) ...mm ² / lang met stecker Aansluitkabel (H05VV-F) ...mm ² / lang zonder stecker	Cordon d'alimentation (H05VV-F) ...mm ² / longueur ...mm avec fiche Cordon d'alimentation (H05VV-F) ...mm ² / longueur ...mm sans fiche	Cavo di collegamento (H05VV-F) ...mm ² / lunghezza ...mm con spine Cavo di collegamento (H05VV-F) ...mm ² / lunghezza ...mm senza spine
20	○	Schutzkontakt-Steckdose gemäß nationaler Bestimmungen Fehlerstrom - Schutzschalter wird empfohlen!	Geaard stopcontact dat voldoet aan de veiligheidsvoorschriften Een aardlekschakelaar wordt aanbevolen!	Branchement électrique conforme aux prescriptions nationales Disjoncteur différentiel recommandé!	Prasa di sicurezza secondo normative nazionali Si consiglia un interruttore differenziale!
50	○	C4031/4051 0,06 -kW Antrieb	Mantelautomat / CH Anschlußwerte	sur demande Moteur / CH Pulsance de raccordement	Gettoniera / CH Valori d'allacciamento
1)	AC 220-240V 50-60Hz	-kW	Aandrijving	Entraînement	Comando
(D)	2,7 - 3,3 1 x 16	-kW -A	Verwarming Zekering	Chauffage Fusibles	Riscaldamento Valvola di protezione
2)	3N AC 380-415V / AC 220-240V 50/60Hz	-kW	Verwarming Zekering	Chauffage Fusibles	Riscaldamento Valvola di protezione
(CH)	2,7 - 3,3 / 2,7 -3,3 2 x 10 / 1 x 16	-kW -A	Verwarming Zekering	Chauffage Fusibles	Riscaldamento Valvola di protezione
3)	AC 220-240V 50-60Hz	-kW	Verwarming Zekering	Chauffage Fusibles	Riscaldamento Valvola di protezione
(GB)	2,5 - 3,0 1 x 13	-kW -A	Verwarming Zekering	Chauffage Fusibles	Riscaldamento Valvola di protezione
	~372	-N	Maximale vloerbelasting	Charge au sol maximum	Carico massimo sul pavimento
	38	-kg	Nettogewicht	Poids net	Peso netto
			Änderungen vorbehalten! Maße in mm	Sous réserve de modifications! Dimensions en mm	Salvo modifiche! Misure in mm
			Die Installationen dürfen nur von konzeptionierten Installateuren nach den jeweiligen gültigen Vorschriften durchgeführt werden!	Les branchements doivent être effectués exclusivement par un installateur agréé, conformément aux prescriptions en vigueur.	L'impianto può essere eseguito esclusivamente da personale qualificato secondo le vigenti norme.
			Bei Geräteaufstellung unbedingt die Montageanleitung beachten!	Se conformer impérativement à la notice de montage lors de l'installation de l'appareil.	Per l'installazione della macchina, osservare assolutamente le istruzioni di montaggio!
1	1) - 3)				
15	●	Mains connection	Conexión eléctrica	Ligação eléctrica	Ηλεκτρική σύνδεση
○	○	Minimum distance	Medida mínima	Medida mínima	Ελάχιστη απόσταση
●	○	Supplied with the machine (built-in or enclosed)	Permanece al suministro (montado o adjunto)	Faz parte do fornecimento (montado ou fornecido junto)	παράκειται με τη συσκευή (εμφυτευμένο στη συσκευή ή μέσα στη συσκευασία)
172	●	Mains cable (H05VV-F) ...mm ² / ...mm long with plug	Cable de conexión (H05VV-F) ...mm ² / longitud ...mm, con clavija	Cabo de ligação (H05VV-F) ...mm ² / ...mm compr. com ficha	Καλώδιο σύνδεσης (H05VV-F) ...mm ² / μήκους ...mm, με φις
○	○	Mains cable (H05VV-F) ...mm ² / ...mm long without plug	Cable de conexión (H05VV-F) ...mm ² / longitud ...mm, sin clavija	Cabo de ligação (H05VV-F) ...mm ² / ...mm compr. sem ficha	Καλώδιο σύνδεσης (H05VV-F) ...mm ² / μήκους ...mm, χωρίς φις
20	○	Earthed plug in accordance with local and national safety regulations. Current-operated e.i.c.b. is recommended!	Base de enchufe con toma de tierra, de acuerdo con la normativa nacional. ISE recomienda diferencial!	Tomada de contacto de segurança de acordo com as normas Aconselha-se um disjuntor diferencial!	Πλάκα ασφαλείας σούκο, σύμφωνα με τις ισχύουσες προδιαγραφές. Συνιστάται η τοποθέτηση διακόπτη ασφαλείας για προστασία από διαρροές ηλεκτρικού ρεύματος!
50	○	C4031/4051 0,06 -kW Drive	(bajo pedido) Porta fichas / CH Accionamiento	la pedida) Mealheiro / CH Accionamento	(κατά παραγγελία) κερματοδοκός / CH Κίνηση
1)	AC 220-240V 50-60Hz	-kW	Rated loads	Potencia nominal	Ισχύος σύνδεσης
(D)	2,7 - 3,3 1 x 16	-kW -A	Calificación Fusibles	Aquecimento Segurança	Θέρμανση Ασφάλεια
2)	3N AC 380-415V / AC 220-240V 50/60Hz	-kW	Calificación Fusibles	Aquecimento Segurança	Θέρμανση Ασφάλεια
(CH)	2,7 - 3,3 / 2,7 -3,3 2 x 10 / 1 x 16	-kW -A	Calificación Fusibles	Aquecimento Segurança	Θέρμανση Ασφάλεια
3)	AC 220-240V 50-60Hz	-kW	Calificación Fusibles	Aquecimento Segurança	Θέρμανση Ασφάλεια
(GB)	2,5 - 3,0 1 x 13	-kW -A	Calificación Fusibles	Aquecimento Segurança	Θέρμανση Ασφάλεια
	~372	-N	Carga máxima sobre el suelo	Peso exercido sobre o solo durante o funcionamento	Μέγιστη επιβάρυνση βάλετος κατά τη λειτουργία
	38	-kg	Net weight	Peso do aparelho	Καθαρό βάρος
			All rights reserved! Dimensions in mm	Salvo modificaciones! Dimensiones en mm	Με επιφύλαξη των δικαιωμάτων για μεταβολές διαστάσεων σε mm
			The work should only be carried out by suitably qualified persons in accordance with all local and national regulations!	A instalação só deve ser feita por técnicos especializados atendendo as medidas de segurança em vigor.	Οι εργασίες εγκατάστασης επιτρέπεται να γίνουν μόνο από κάποιον ειδικευμένο εγκαταστάτη που ακολουθεί τις ισχύουσες προδιαγραφές ασφαλείας.
			Please observe installation instructions when installing the machine.	Atenção: Ver instruções de montagem antes da instalação dos aparelhos!	Κατά την εγκατάσταση της συσκευής να λαμβάνετε οποδήποτε υπόψη τις οδηγίες τοποθέτησης.
1	1) - 3)				
15	●	El-tilslutning	Sähköliitäntä	El-tilkobling	Elslutning
○	○	Mindsteafstand	Vähimmäismita	Minstemål	Minimummålt
●	○	Medførelser (påmonteret eller løst vedlagt)	Kuuluu toimitukseen (sisällytettynä tai vakiovarustel)	Harer med til leveringsomfanget (innbyggt eller vedlagt)	Tilbør leverans (innbyggt eller løst)
172	●	Skal opsættes på opstillingsstedet	Asennettava asennuspaikalle	Skal opsættes på stedet	Skal limes i bygget
○	○	Tilslutningskabel (H05VV-F) ...mm ² / ...mm lang, med stik	Litälentajodin (H05VV-F) ...mm ² / ...mm pitkä, pistokeella	Tilkoblingsledning (H05VV-F) ...mm ² / ...mm lang, med støpsel	Anslutningskabel (H05VV-F) ...mm ² / ...mm lång, med stikkontakten
○	○	Tilslutningskabel (H05VV-F) ...mm ² / ...mm lang, utan stik	Litälentajodin (H05VV-F) ...mm ² / ...mm pitkä, ilman pistoketta	Tilkoblingsledning (H05VV-F) ...mm ² / ...mm lang, uten støpsel	Anslutningskabel (H05VV-F) ...mm ² / ...mm lång, utan stikkontakten
20	○	Ekstrabeskyttelse etableres iflg. nationale krav	Suojakosketin-pistorasia, kansainvälinen vaatimuksen mukainen	Skal opsættes på stedet	Jordfor kontakt en nationale krav
○	○	Fejlstrøms-relæ anbefales!	Suositellaan virhejännitteen suojakytkintä!	Serg for jordfeilbryter!	Jordfeilsbrytere anbefales!
50	○	C4031/4051 0,06 -kW Drift motor	(haluttuessa) Mottoket / CH Moottori	(på begäran) Myntapparat / CH Drift	(på begäran) Myntapparat / CH Drivning
1)	AC 220-240V 50-60Hz	-kW	Tilslutningsværdi	Tilkoblingsverdier	Anslutningsvärden
(D)	2,7 - 3,3 1 x 16	-kW -A	Opvarmning Sikringsstrørelse	Oppvarming Sikring	Uppvärmning Säkring
2)	3N AC 380-415V / AC 220-240V 50/60Hz	-kW	Opvarmning Sikringsstrørelse	Oppvarming Sikring	Uppvärmning Säkring
(CH)	2,7 - 3,3 / 2,7 -3,3 2 x 10 / 1 x 16	-kW -A	Opvarmning Sikringsstrørelse	Oppvarming Sikring	Uppvärmning Säkring
3)	AC 220-240V 50-60Hz	-kW	Opvarmning Sikringsstrørelse	Oppvarming Sikring	Uppvärmning Säkring
(GB)	2,5 - 3,0 1 x 13	-kW -A	Opvarmning Sikringsstrørelse	Oppvarming Sikring	Uppvärmning Säkring
	~372	-N	Maximale guldbeastning	Maximal guldbeastning	Maximal guldbeastning
	38	-kg	Nettogewicht	Nettovekt	Nettovikt
			Ret til ændringer forbeholdes! Mål i mm	Forbehold om ændringer	Rätt til ändringar förbehålles! Mått i mm
			Installation må kun foretages af en autoriseret installatør!	Installasjoner må bare foretas av autoriserte installatører, i henhold til gjeldende forskrifter!	Installation får endast utföras av auktoriserat företag under beaktande av gällande föreskrifter!
			Ved opstilling af maskinen skal monteringsvejledningen følges nøje!	Leitteen asennuksessa tulee välttämättä huomioida asennusohje.	Följ ovilkorligen monteringsanvisningen vid uppställning av maskinen!

Miele
PROFESSIONAL
GÜTERSLOH
PLANUNG

Installationsplan
Heissmangel
HM16-83

M-
Nr. 5403780
And-
stand
Seite 2 / 2
Datum: 15.05.2000
Ersatz für: 03.12.99

NL Strijkmaschine / Installatietekening
F Repasseuse / Plan d'installation
I Mangano / Planta di installazione
GB Rotary ironer / Installation plan
E Planchadora / Plano de instalación

P Calandra / plano de instalação
GR Ξιδρωτήριο / σχέδιο τοποθέτησης
DK Varmruller / Installationsplan
FIN Kourumankeli / asennusohje
N Varmrulle / installasjonsplan
S Manqiar / Installationsplan