

Installationsplan / Installation plan

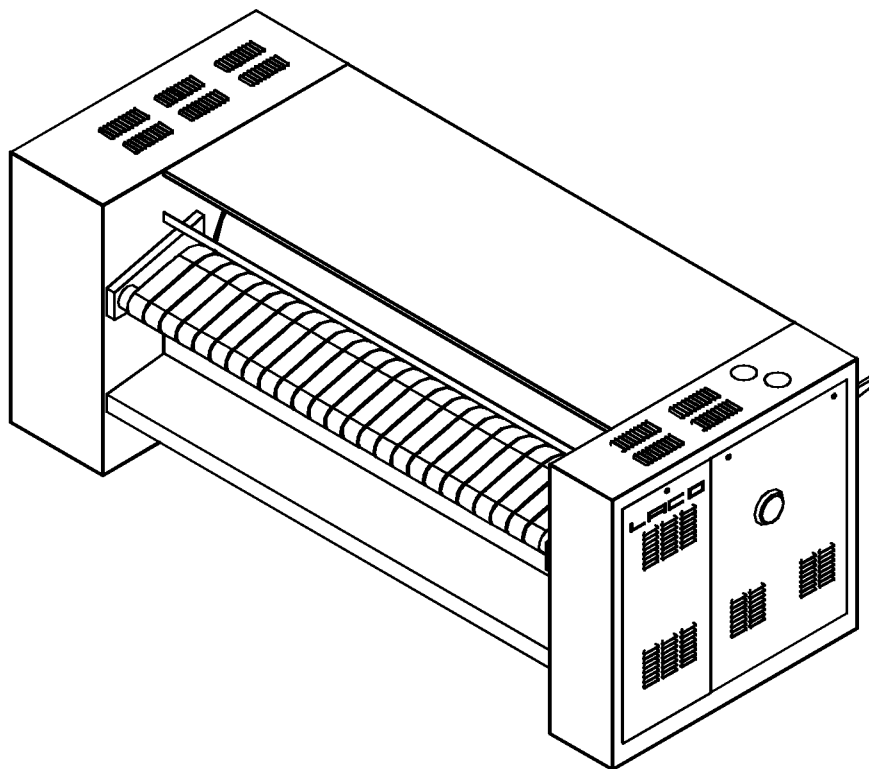
Installatietekening
Plan d'installation
Pianta di installazione

Plano de instalación
Plano de instalação
S??d?? e??at?stas??

Asennusohje
Installasjonsplan
Installationsplan

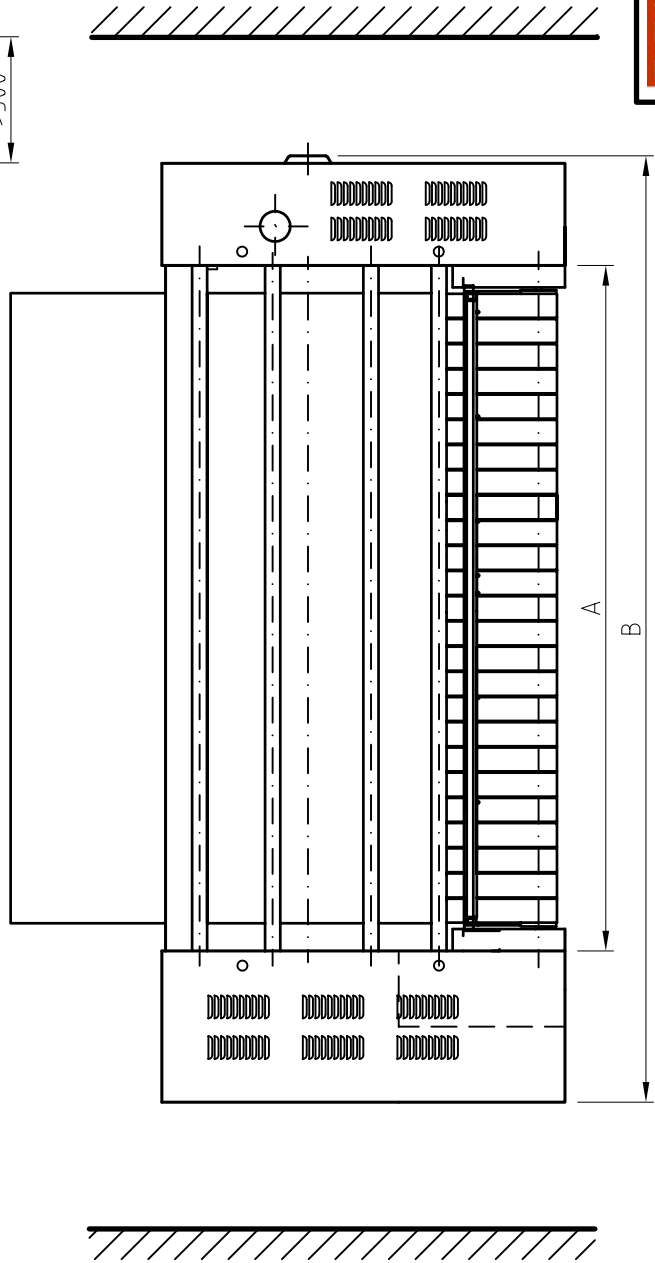
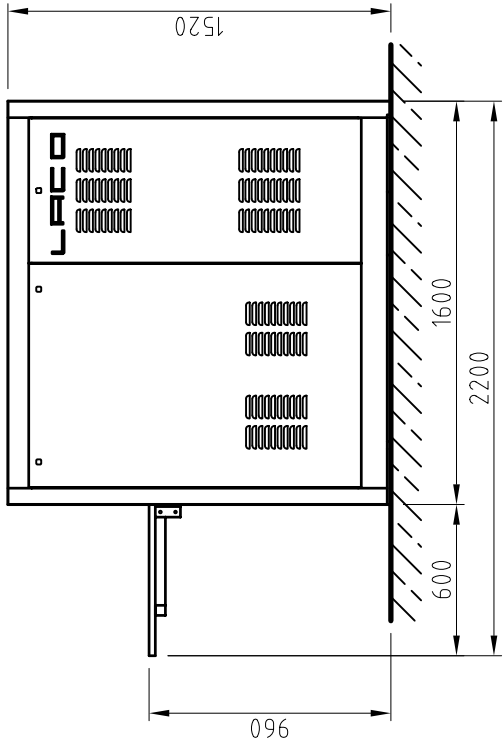
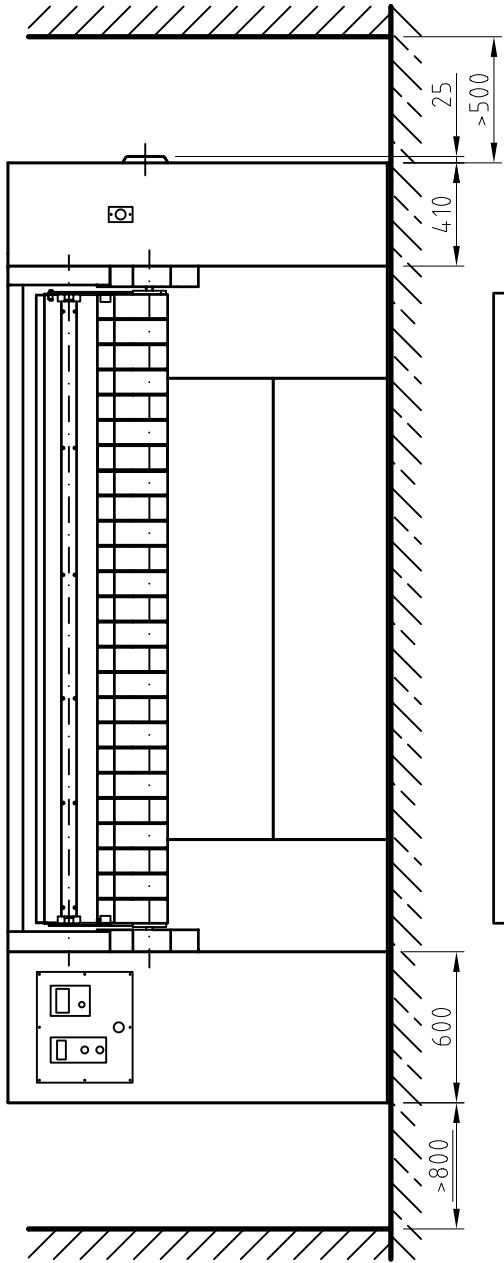


MM 800-HD



Datum Zeichnung / Drawing Date:
Datum Legende / Legend Date:

04.02.2003
20.02.2004

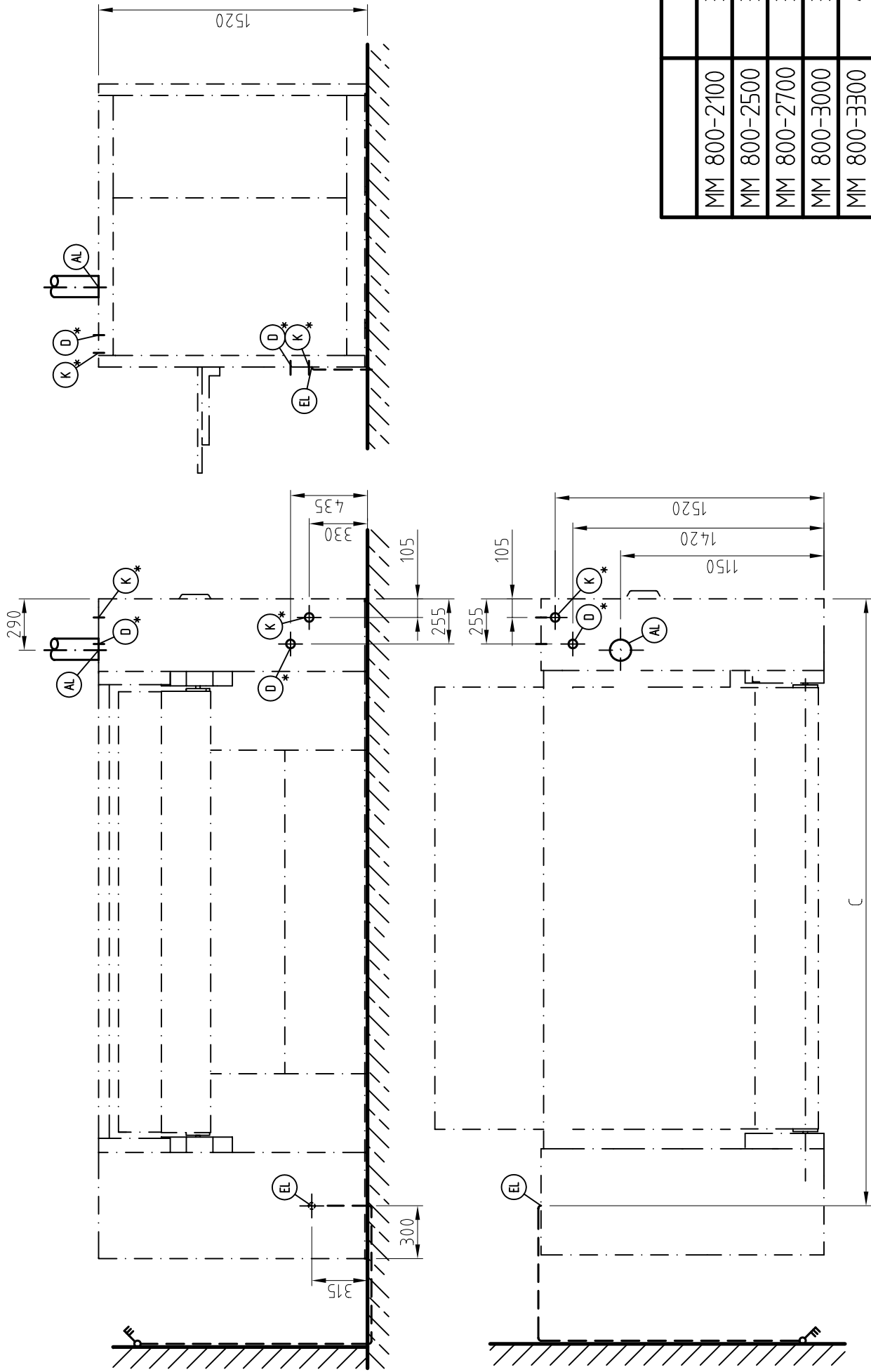


	A	B
MM 800-2100	2320	3355
MM 800-2500	2720	3755
MM 800-2700	2920	3955
MM 800-3000	3220	4255
MM 800-3300	3520	4555

Miele
PROFESSIONAL

Installationsplan/Installation plan
Muldenmangel
MM 800 - HD

Date: 04.02.2003
Page: 1
Name: Gö



C	
MM 800-2100	3030
MM 800-2500	3430
MM 800-2700	3630
MM 800-3000	3930
MM 800-3300	4230

Miele
PROFESSIONAL

Installationsplan/Installation plan
Muldenmangel
MM 800 - HD

Date: 04.02.2003
Page: 2
Name: Gö

<p>ⓔ</p>	<p>Elektroanschluss</p>	<p>Spannung Anschlusswert Absicherung Kabelquerschnitt mindestens Querschnitt Anschlussklemmen Länge Anschlusskabel ab Gehäusedurchführung Andere Spannungsvarianten auf Anfrage ab Werk lieferbar.</p> <p>Bei Festanschluss des Gerätes ist bauseitig ein Hauptschalter mit allpoliger Trennung vom Netz und mind. 3 mm Kontaktöffnungsweite zu installieren. Anschlusskabel gegen thermische Einflüsse geschützt verlegen. Fehlerstrom-Schutzschalter wird empfohlen!</p>	<p>V/Hz kW A mm² mm² m</p>	<p>3N AC 380-415 V 50 Hz 4,1 3x16 5x4 4 1</p>
<p>ⓓ</p>	<p>Heizdampf</p>	<p>Anschluss (*Ober- oder Rückseite möglich) Auslegeleistung MM 800 -2100 MM 800 -2500 MM 800 -2700 MM 800 -3000 MM 800 -3300 Dampfdruck max. Dampfdruck min. Anschlussgewinde bauseits</p>	<p>kg/h kg/h kg/h kg/h kg/h kPa kPa Zoll</p>	<p>127 148 160 178 196 1200 800 1 1/4 innen</p>
<p>Ⓚ</p>	<p>Kondensat</p>	<p>Anschluss (*Ober- oder Rückseite möglich) Anschlussgewinde bauseits</p>	<p>Zoll</p>	<p>1 innen</p>

Technisches Datenblatt
LACO-Muldenmangel

MM 800-HD
Beheizungsart:
Dampf

<p>(AL)</p>	<p>Wrasenausgang</p>	<p>Abluftstutzen Mangel (di x s x l) Ablufttemperatur max. rel. Luftfeuchtigkeit max.</p> <p>ohne Ansaugung Eingabe-Lochbänder AET 01 Volumenstrom bei max. zul. Druckverlust Druckverlust Abluftleitung max. zulässig</p> <p>mit Ansaugung Eingabe-Lochbänder AET 01 Volumenstrom bei max. zul. Druckverlust Druckverlust Abluftleitung max. zulässig</p> <p>Dem Aufstellraum ist entsprechend der Abluftmenge Zuluft zuzuführen. Ein Zurücklaufen von Kondensat ist zu vermeiden. Abluftleitung in Richtung Abluftstrom mit Gefälle verlegen und an der tiefsten Stelle entwässern.</p>	<p>mm °C %</p> <p>m³/h Pa</p> <p>m³/h Pa</p>	<p>120 x 1 x 30 100 100</p> <p>1000 600</p> <p>1630 400</p>
	<p>Wärmeabgabe an den Aufstellraum</p>	<p>MM 800 -2100 MM 800 -2500 MM 800 -2700 MM 800 -3000 MM 800 -3300</p>	<p>kW kW kW kW kW</p>	<p>6,9 7,9 8,6 9,5 10,5</p>

Maschinendaten	Höhe / Breite / Tiefe ohne Tisch		
	MM 800 -2100	mm	1520 / 3355 / 1600
	MM 800 -2500	mm	1520 / 3755 / 1600
	MM 800 -2700	mm	1520 / 3955 / 1600
	MM 800 -3000	mm	1520 / 4255 / 1600
	MM 800 -3300	mm	1520 / 4555 / 1600
	Höhe / Breite / Tiefe mit Tisch		
	MM 800 -2100	mm	1520 / 3355 / 2200
	MM 800 -2500	mm	1520 / 3755 / 2200
	MM 800 -2700	mm	1520 / 3955 / 2200
	MM 800 -3000	mm	1520 / 4255 / 2200
	MM 800 -3300	mm	1520 / 4555 / 2200
	Nettogewicht		
	MM 800 -2100	kg	2200
	MM 800 -2500	kg	2600
	MM 800 -2700	kg	2800
	MM 800 -3000	kg	3100
MM 800 -3300	kg	3400	
Fußbodenbelastung in Betrieb			
MM 800 -2100	N	21585	
MM 800 -2500	N	25510	
MM 800 -2700	N	27470	
MM 800 -3000	N	30415	
MM 800 -3300	N	33355	
Einbringöffnung min. Höhe / Breite	mm	1670 / 1650	

Die Installationen dürfen nur von konzessionierten Installateuren nach den jeweiligen gültigen Vorschriften, gesetzlichen Grundlagen, den Unfallverhütungsvorschriften und den gültigen Normen durchgeführt werden!
Bei Geräteaufstellung unbedingt die Montageanleitung beachten! Änderungen vorbehalten!

Maße in mm. Stand 20.02.2004