

Installationsplan / Installation plan

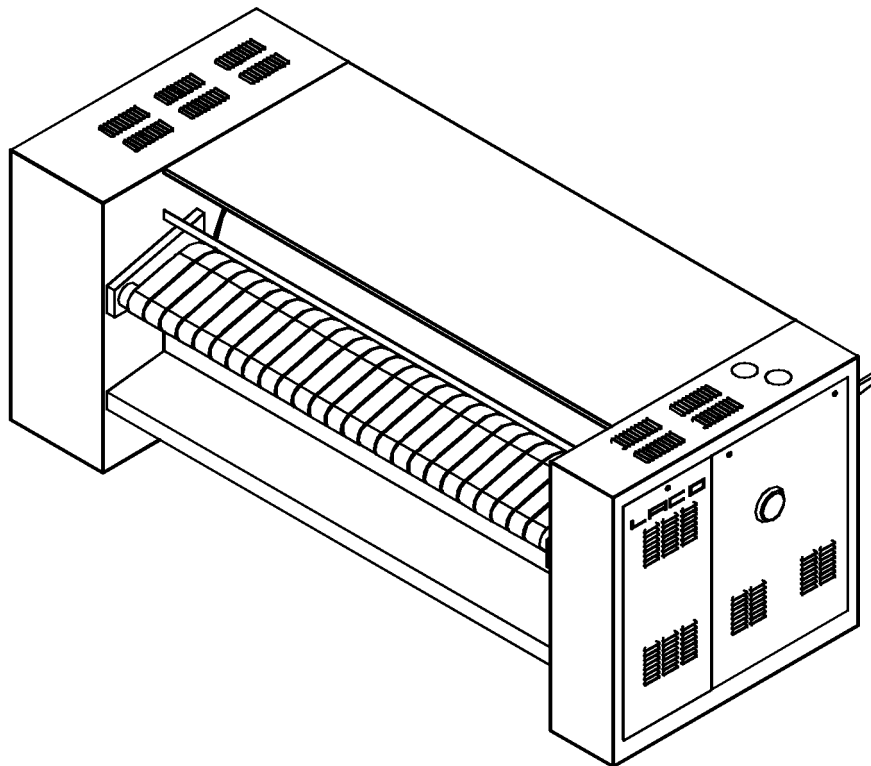
Installatietekening
Plan d'installation
Pianta di installazione

Plano de instalación
Plano de instalação
Σχέδιο εγκατάστασης

Asennusohje
Installasjonsplan
Installationsplan

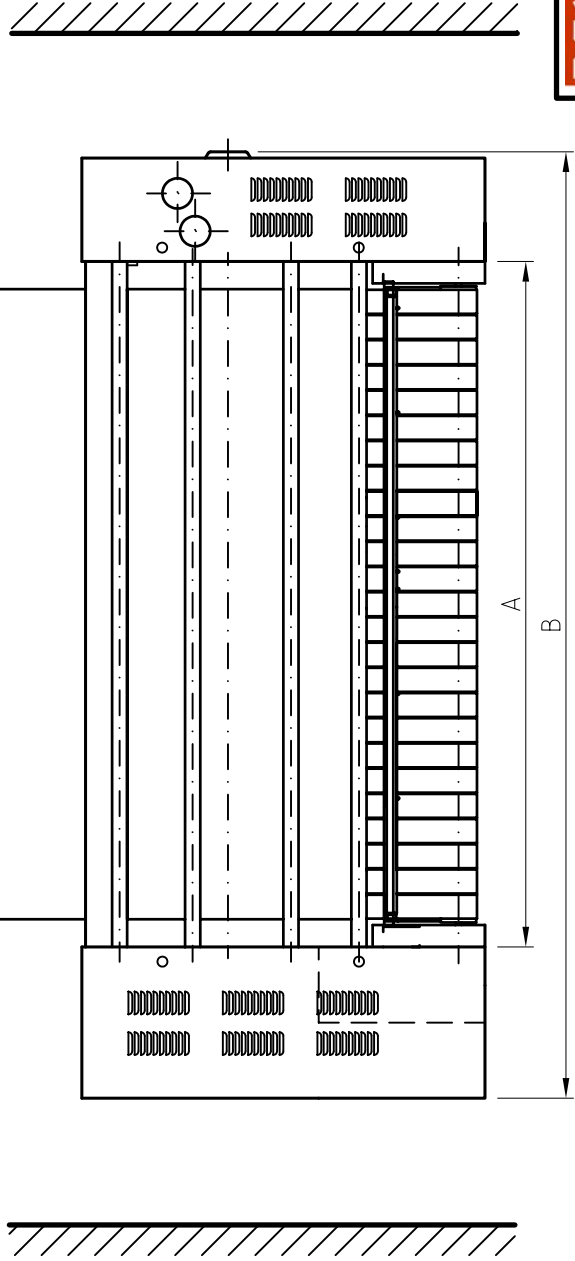
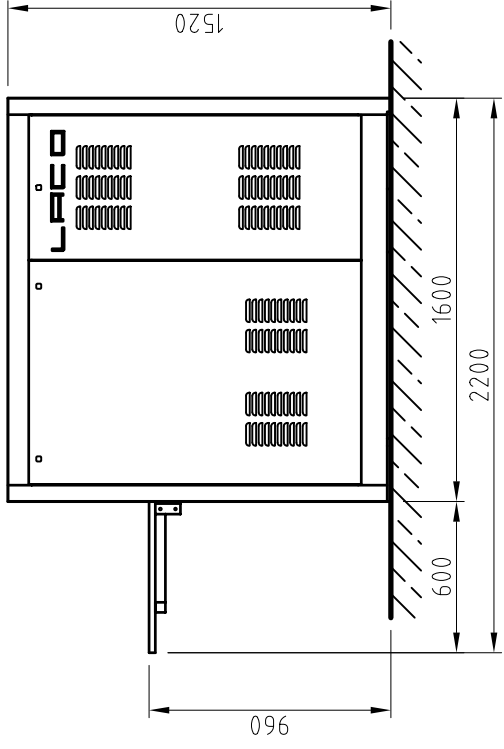
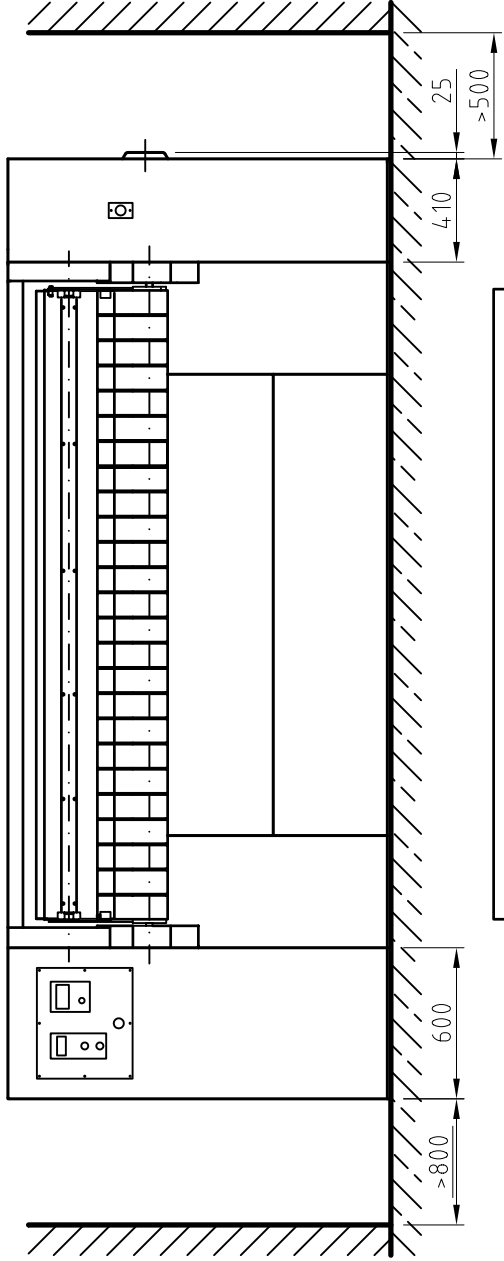


MM 800-G



Datum Zeichnung / Drawing Date:
Datum Legende / Legend Date:

04.07.2005
04.07.2005

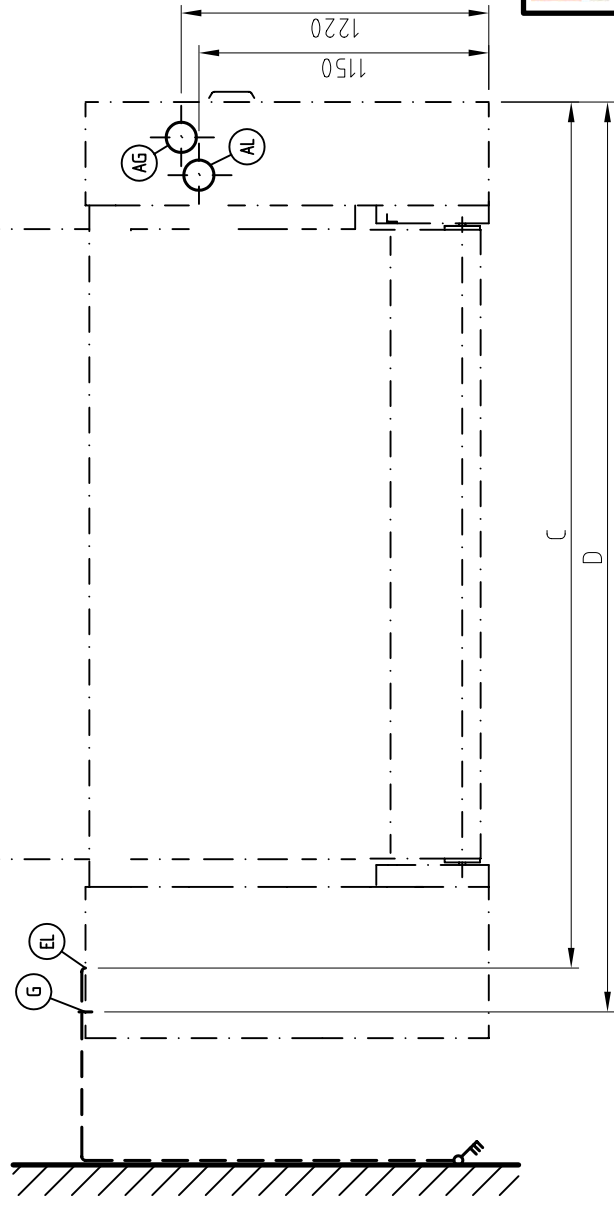
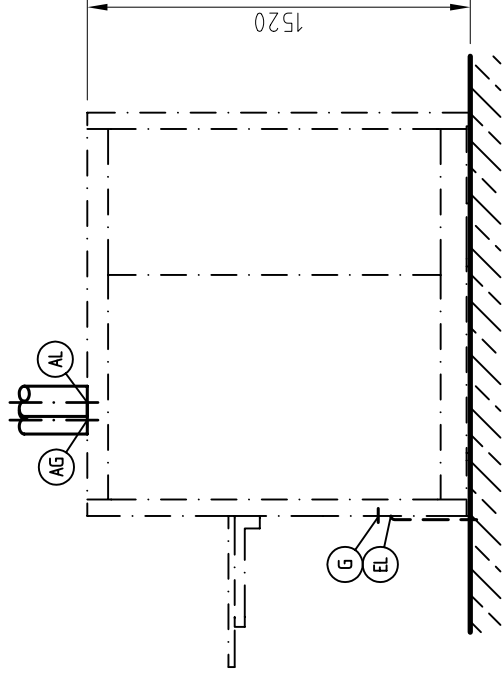
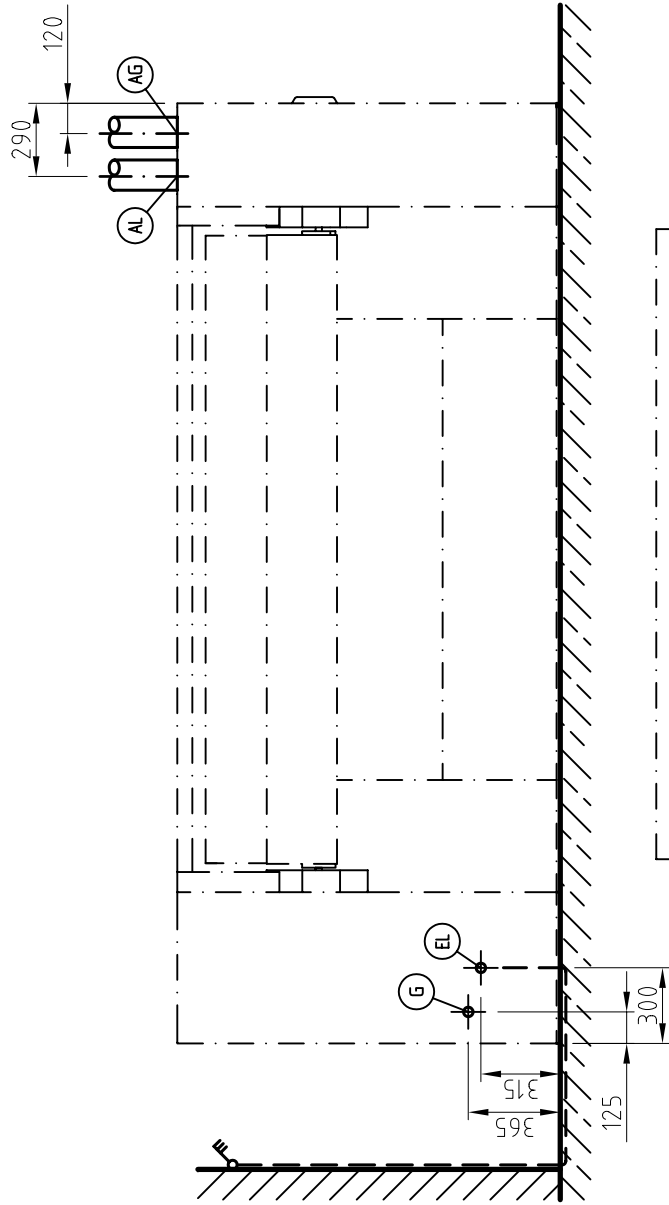


	A	B
MM 800-2100	2320	3355
MM 800-2500	2720	3755
MM 800-2700	2920	3955
MM 800-3000	3220	4255
MM 800-3300	3520	4555

Miele
PROFESSIONAL

Installationsplan/Installation plan
Muldenmangel
MM 800 - G

Date: 04.07.2005
Page: 3
Name: Gö



	C	D
MM 800-2100	3030	3205
MM 800-2500	3430	3605
MM 800-2700	3630	3805
MM 800-3000	3930	4105
MM 800-3300	4230	4405

Installationsplan/Installation plan Muldenmangel MM 800 - G		Date: 04.07.2005
		Page: 4
		Name: Gö

Miele
PROFESSIONAL

<p>(EL)</p>	<p>Elektroanschluss</p>	<p>Spannung Anschlusswert Absicherung Kabelquerschnitt mindestens Querschnitt Anschlussklemmen Länge Anschlusskabel ab Gehäusedurchführung Andere Spannungsvarianten auf Anfrage ab Werk lieferbar.</p> <p>Bei Festanschluss des Gerätes ist bauseitig ein Hauptschalter mit allpoliger Trennung vom Netz und mind. 3 mm Kontaktöffnungsweite zu installieren Anschlusskabel gegen thermische Einflüsse geschützt verlegen Fehlerstrom-Schutzschalter wird empfohlen!</p>	<p>V/Hz kW A mm² mm² m</p>	<p>3N AC 380-415 V 50 Hz 7,1 3x32 5x10 10 1,0</p>
<p>(G)</p>	<p>Gas</p>	<p>Anschlusswert MM 800 2100 MM 800 2500-3300 Anschlussgewinde bauseits Gashahn und Schlauchleitung sind bauseitig zu stellen.</p>	<p>kW kW Zoll</p>	<p>80 170 1 innen</p>
<p>(AG)</p>	<p>Abgas</p>	<p>Gasgerät Art B23, Gasfeuerstätte ohne Strömungssicherung mit Gebläse Abgasstutzen (di × s × l) Abgasmassenstrom Vollast MM 800 -2100 MM 800 -2500-3300 Abgasmassenstrom Teilast MM 800 -2100 MM 800 -2500-3300 Volumenkonzentration CO₂ Förderdruck Vollast Förderdruck Teilast Abgastemperatur Vollast Abgastemperatur Teilast</p> <p>Dem Aufstellraum ist entsprechend Zuluft zuzuführen.</p>	<p>mm g/s g/s g/s g/s % Pa Pa °C °C</p>	<p>120 × 1 × 30 40 85 25 50 9,5 50 100 220 180</p>

<p>(AL)</p>	<p>Wrasenausgang</p>	<p>Abluftstutzen Mangel (di × s × l) Ablufttemperatur max rel. Luftfeuchtigkeit max</p> <p>ohne Ansaugung Eingabe-Lochbänder AET 0 Volumenstrom bei max. zul. Druckverlust Druckverlust Abluftleitung max. zulässig</p> <p>mit Ansaugung Eingabe-Lochbänder AET 0 Volumenstrom bei max. zul. Druckverlust Druckverlust Abluftleitung max. zulässig</p> <p>Dem Aufstellraum ist entsprechend der Abluftmenge Zuluft zuzuführen. Ein Zurücklaufen von Kondensat ist zu vermeiden. Abluftleitung in Richtung Abluftstrom mit Gefälle verlegen und an der tiefsten Stelle entwässern</p>	<p>mm °C %</p> <p>m³/h Pa</p> <p>m³/h Pa</p>	<p>120 × 1 × 30 100 100</p> <p>1000 600</p> <p>1630 400</p>
	<p>Wärmeabgabe an der Aufstellraum</p>	<p>MM 800 -2100 MM 800 -2500 MM 800 -2700 MM 800 -3000 MM 800 -3300</p>	<p>kW kW kW kW kW</p>	<p>6,9 7,9 8,6 9,5 10,5</p>

Maschinendater	Höhe / Breite / Tiefe ohne Tisch		
	MM 800 -2100	mm	1520 / 3355 / 1600
	MM 800 -2500	mm	1520 / 3755 / 1600
	MM 800 -2700	mm	1520 / 3955 / 1600
	MM 800 -3000	mm	1520 / 4255 / 1600
	MM 800 -3300	mm	1520 / 4555 / 1600
	Höhe / Breite / Tiefe mit Tisch		
	MM 800 -2100	mm	1520 / 3355 / 2200
	MM 800 -2500	mm	1520 / 3755 / 2200
	MM 800 -2700	mm	1520 / 3955 / 2200
	MM 800 -3000	mm	1520 / 4255 / 2200
	MM 800 -3300	mm	1520 / 4555 / 2200
	Nettogewicht		
	MM 800 -2100	kg	2200
	MM 800 -2500	kg	2600
	MM 800 -2700	kg	2800
	MM 800 -3000	kg	3100
	MM 800 -3300	kg	3400
	Fußbodenbelastung in Betrieb		
	MM 800 -2100	N	21585
MM 800 -2500	N	25510	
MM 800 -2700	N	27470	
MM 800 -3000	N	30415	
MM 800 -3300	N	33355	
Einbringöffnung min. Höhe / Breite	mm	1670 / 1650	

Die Installationen dürfen nur von konzessionierten Installateuren nach den jeweiligen gültigen Vorschriften
gesetzlichen Grundlagen, den Unfallverhütungsvorschriften und den gültigen Normen durchgeführt werden.
Bei Geräteaufstellung unbedingt die Montageanleitung beachten! Änderungen vorbehalten.
Maße in mm. Stand 04.07.2005