

Installationsplan / Installation plan

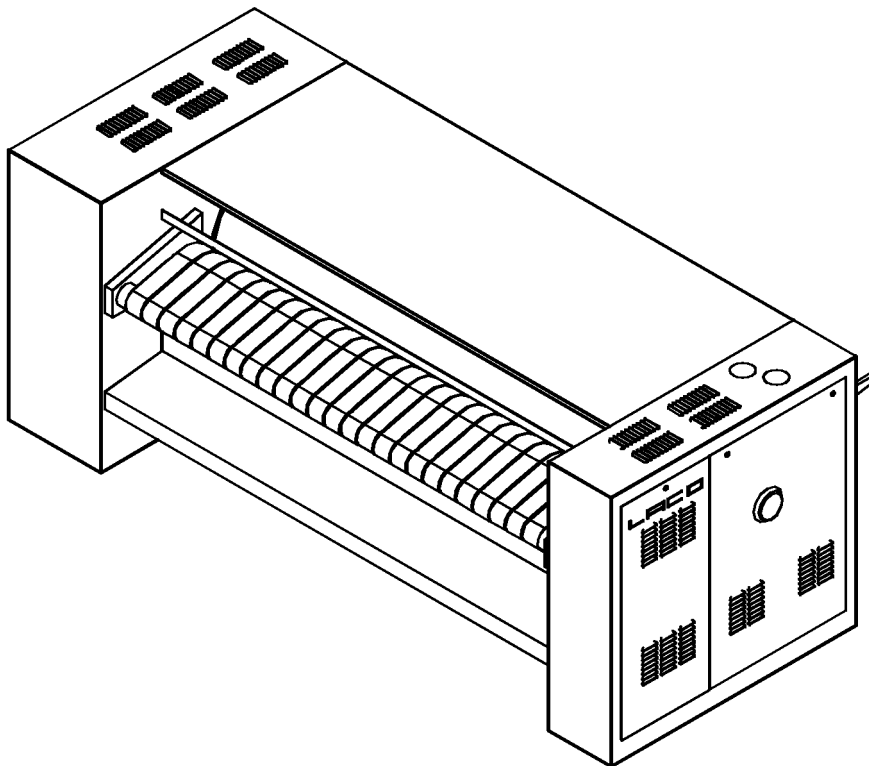
Installatietekening
Plan d'installation
Pianta di installazione

Plano de instalación
Plano de instalação
Σχέδιο εγκατάστασης

Asennusohje
Installasjonsplan
Installationsplan

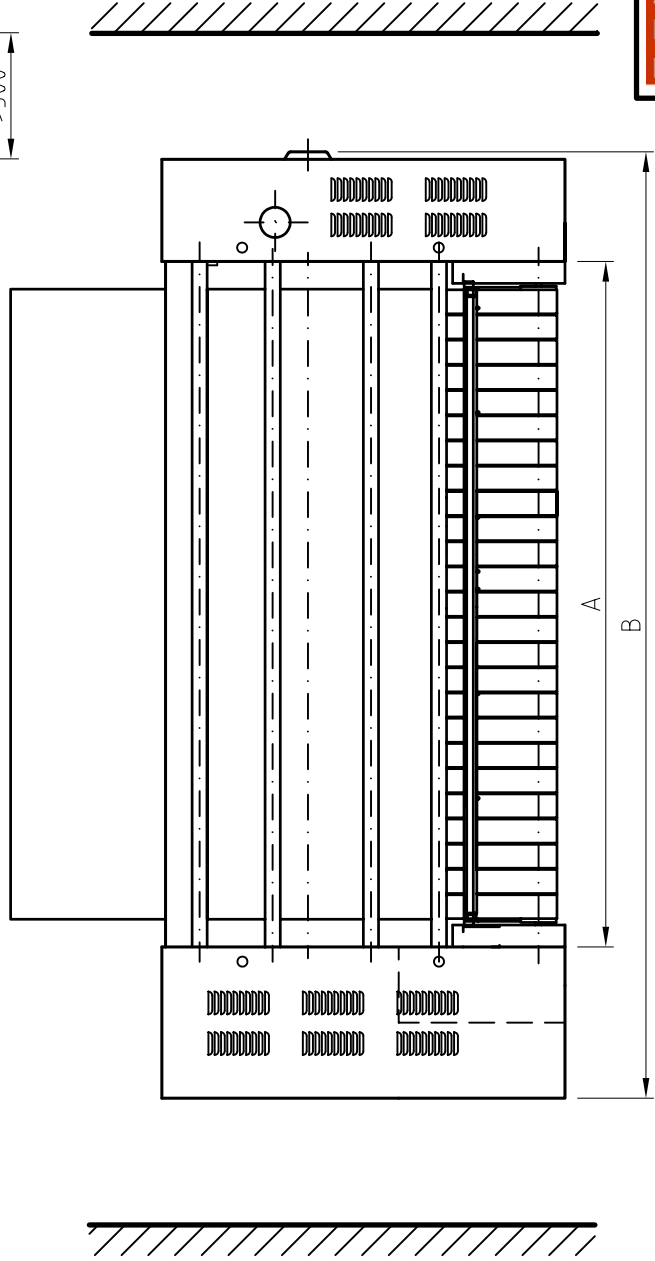
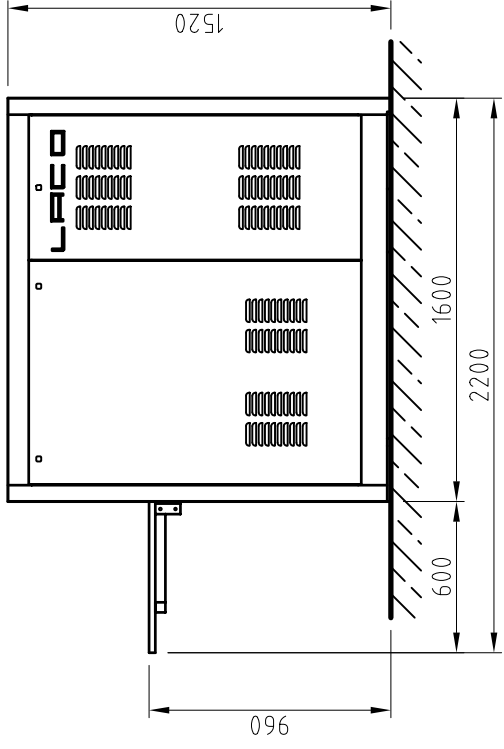
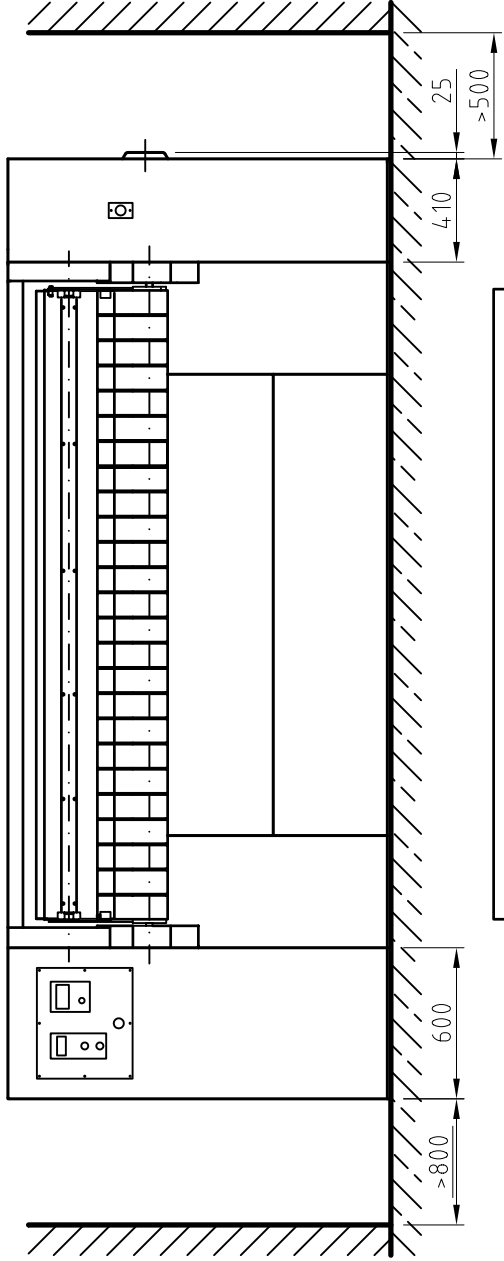


MM 800-EL



Datum Zeichnung / Drawing Date:
Datum Legende / Legend Date:

04.06.2003
04.06.2003

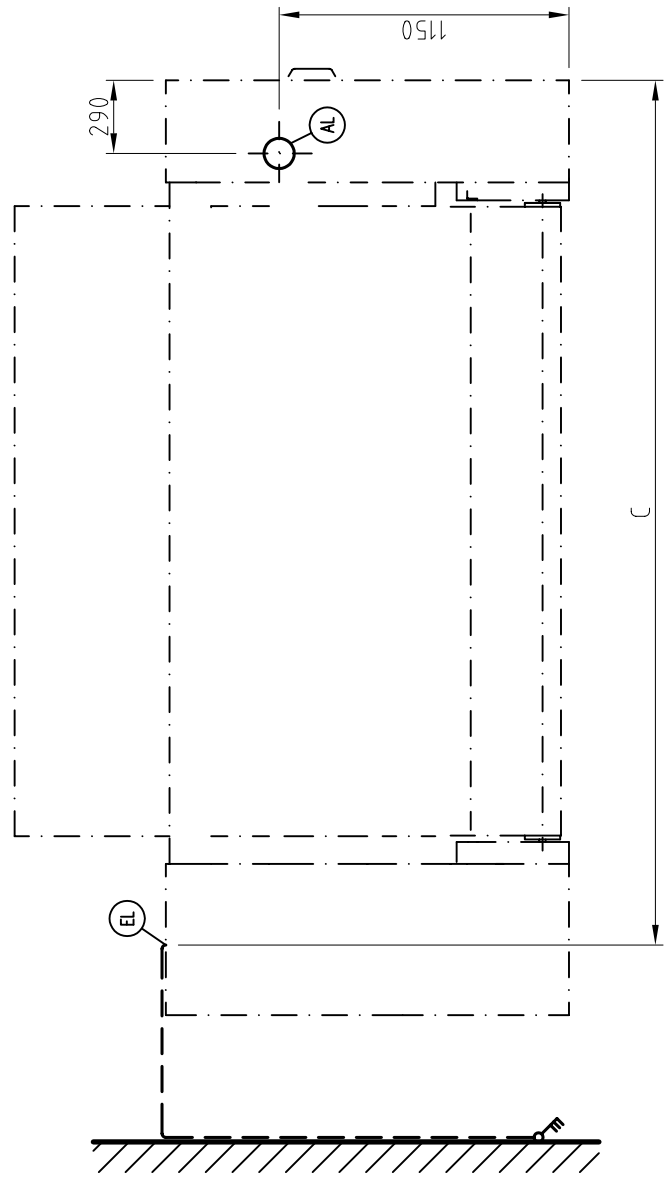
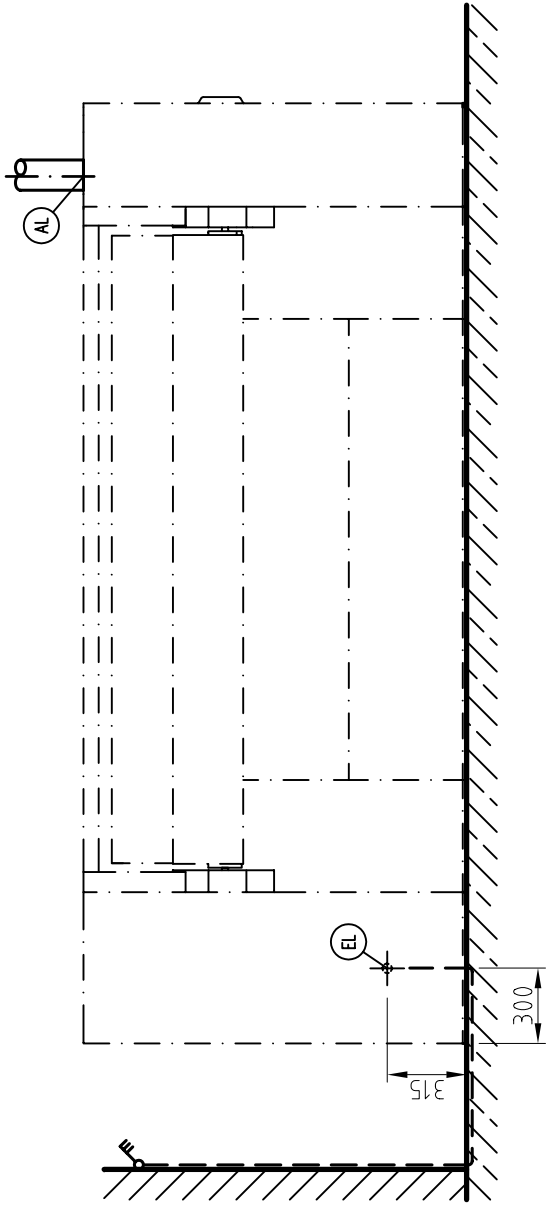
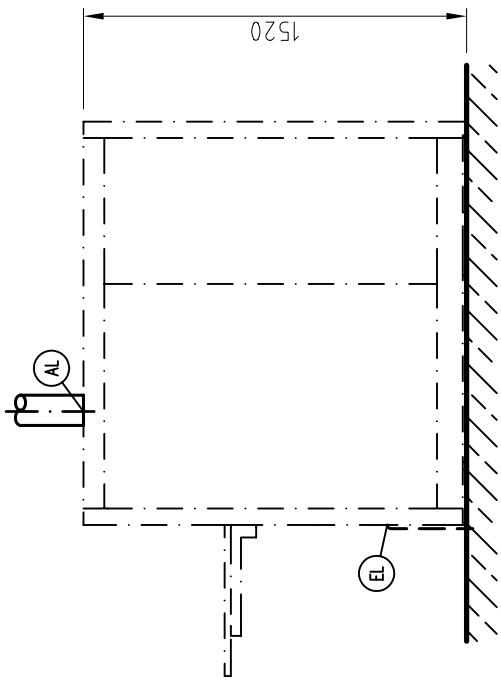


	A	B
MM 800-2100	2320	3355
MM 800-2500	2720	3755
MM 800-2700	2920	3955
MM 800-3000	3220	4255
MM 800-3300	3520	4555

Miele
PROFESSIONAL

Installationsplan/Installation plan
Muldenmangel
MM 800 - EL

Date: 04.02.2003
Page: 1
Name: Gö



C	
MM 800-2100	3030
MM 800-2500	3430
MM 800-2700	3630
MM 800-3000	3930
MM 800-3300	4230

Miele
PROFESSIONAL

Installationsplan/Installation plan
Muldenmangel
MM 800 - EL

Date: 04.02.2003
Page: 2
Name: Gö

<p>(EL)</p>	<p>Elektroanschluss</p>	<p>Spannung Anschlusswert MM 800 -2100 MM 800 -2500 MM 800 -2700-3300 Absicherung MM 800 -2100 MM 800 -2500 MM 800 -2700-3300 Kabelquerschnitt mindestens MM 800 -2100 MM 800 -2500 MM 800 -2700-3300 Querschnitt Anschlussklemmen MM 800 -2100 MM 800 -2500 MM 800 -2700-3300 Länge Anschlusskabel ab Gehäusedurchführung Andere Spannungsvarianten auf Anfrage ab Werk lieferbar. Bei Festanschluss des Gerätes ist bauseitig ein Hauptschalter mit allpoliger Trennung vom Netz und mind. 3 mm Kontaktöffnungsweite zu installieren. Anschlusskabel gegen thermische Einflüsse geschützt verlegen. Fehlerstrom-Schutzschalter wird empfohlen!</p>	<p>V/Hz kW kW kW A A A mm² mm² mm² mm² mm² mm² mm² mm² mm² m</p>	<p>3N AC 380-415 V 50 Hz 67,1 82,1 97,1 3x100 3x125 3x160 5x16 5x25 5x35 16 25 35 1,0</p>
<p>(AL)</p>	<p>Wrasenausgang</p>	<p>Abluftstutzen Mangel (di x s x l) Ablufttemperatur max. rel. Luftfeuchtigkeit max. ohne Ansaugung Eingabe-Lochbänder AET 01 Volumenstrom bei max. zul. Druckverlust Druckverlust Abluftleitung max. zulässig mit Ansaugung Eingabe-Lochbänder AET 01 Volumenstrom bei max. zul. Druckverlust Druckverlust Abluftleitung max. zulässig Dem Aufstellraum ist entsprechend der Abluftmenge Zuluft zuzuführen. Ein Zurücklaufen von Kondensat ist zu vermeiden. Abluftleitung in Richtung Abluftstrom mit Gefälle verlegen und an der tiefsten Stelle entwässern.</p>	<p>mm °C % m³/h Pa m³/h Pa</p>	<p>120 x 1 x 30 100 100 1000 600 1630 400</p>

