

Installationsplan / Installation plan

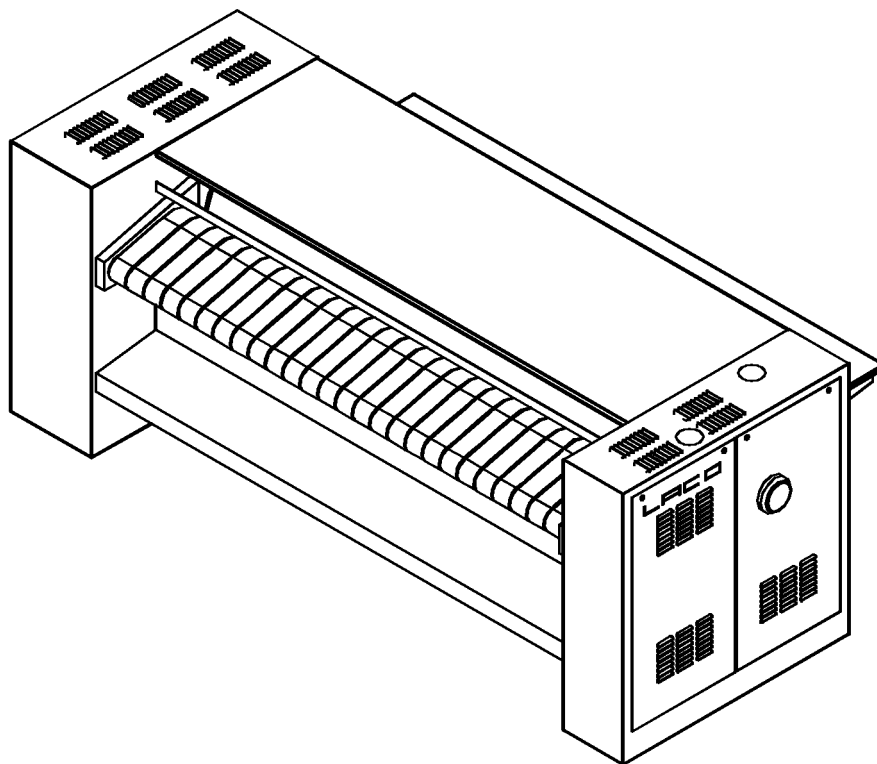
Installatietekening
Plan d'installation
Pianta di installazione

Plano de instalación
Plano de instalação
Σχέδιο εγκατάστασης

Asennusohje
Installasjonsplan
Installationsplan



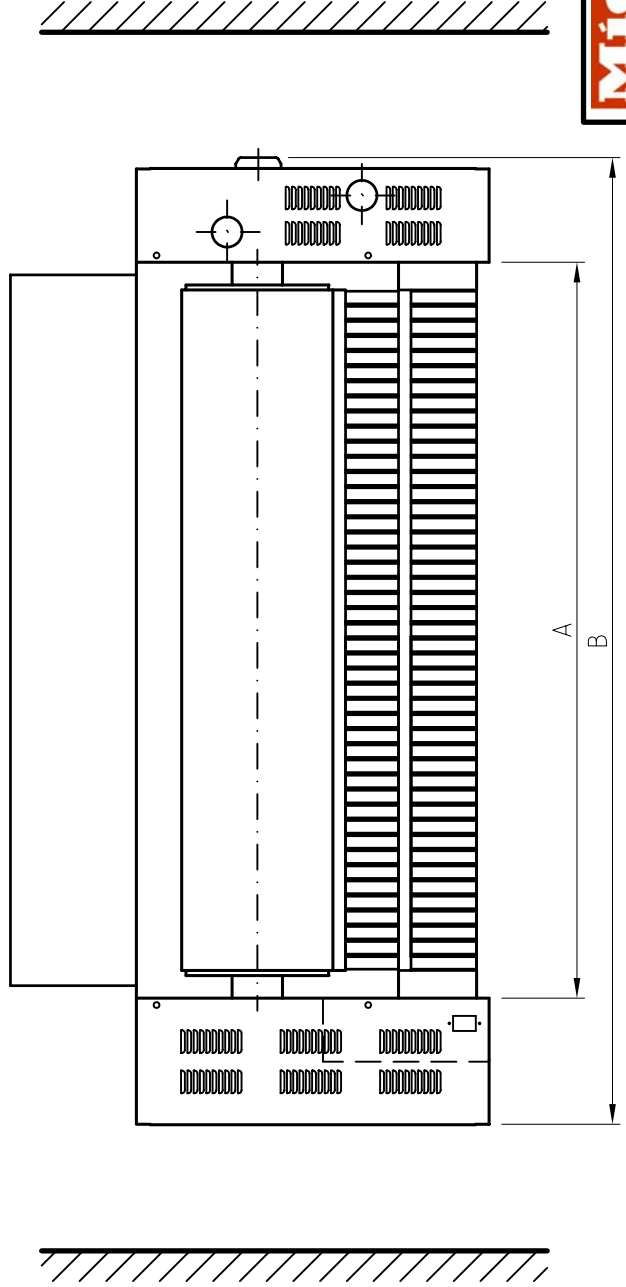
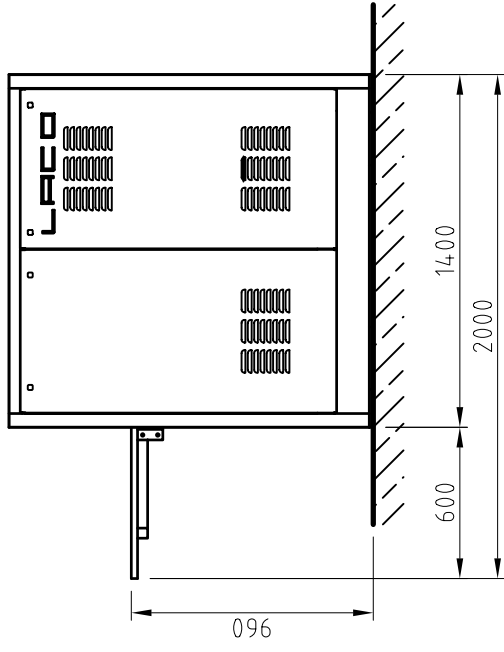
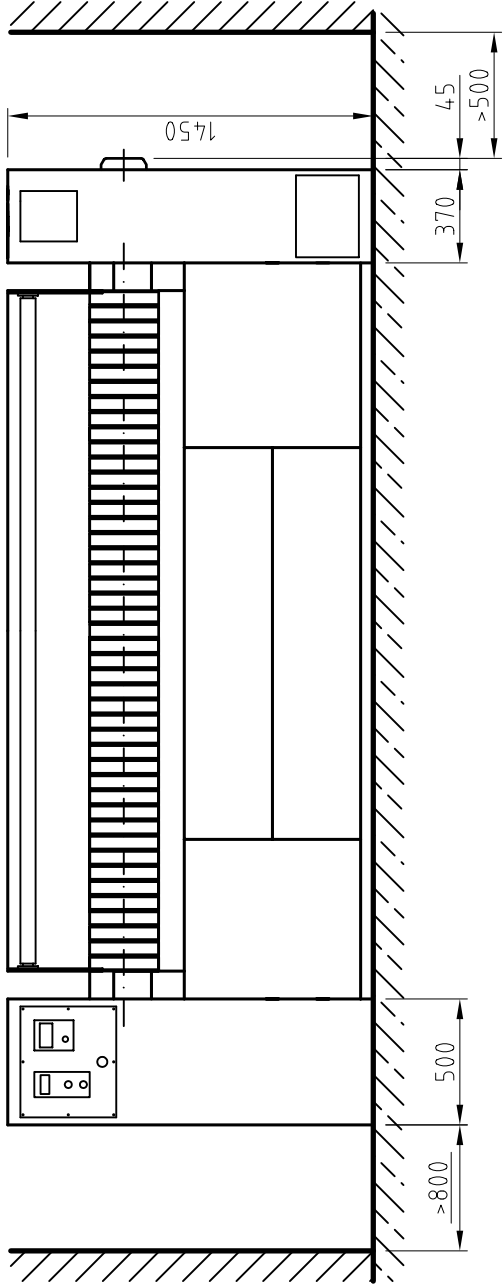
MM 600-G



Datum Zeichnung / Drawing Date:
Datum Legende / Legend Date:

04.02.2003

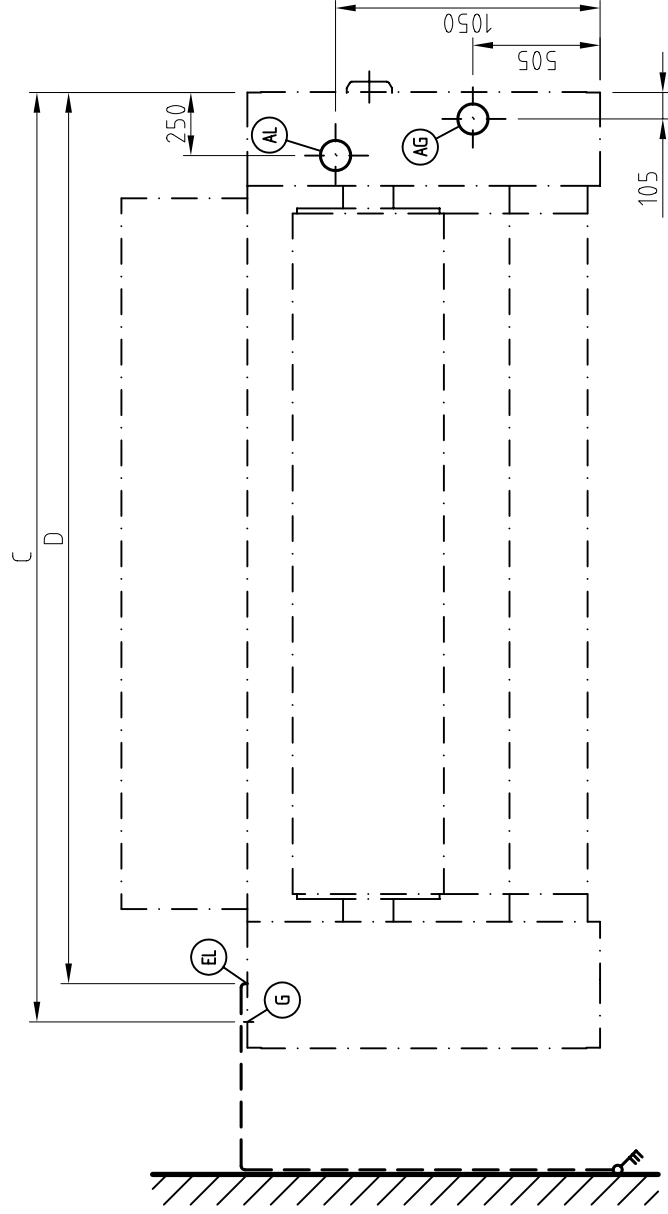
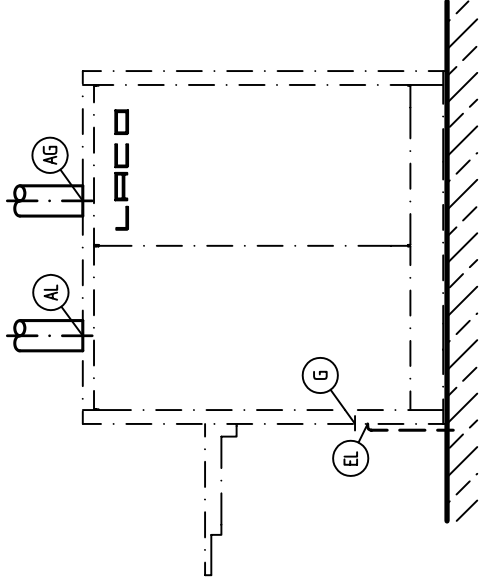
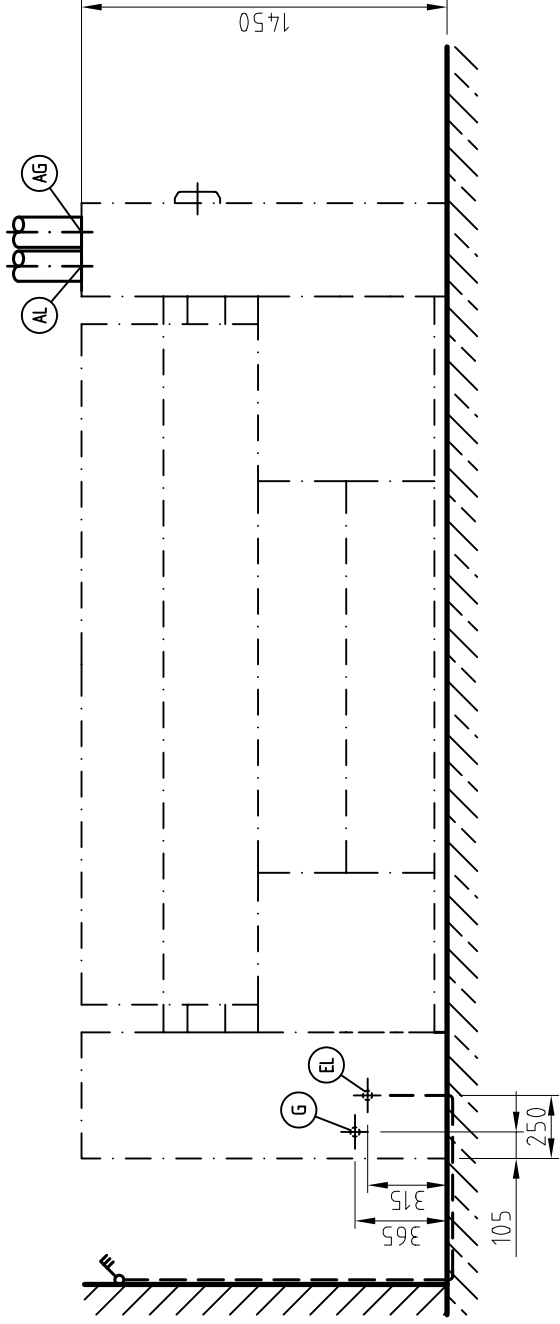
04.02.2003



	A	B
MM 600-2100	2320	3235
MM 600-2500	2720	3635
MM 600-2700	2920	3835
MM 600-3000	3220	4135
MM 600-3300	3520	4435

Installationsplan/Installation plan		Date:	04.02.2003
Muldenmangel		Page:	1
MM 600 - G		Name:	Gö

Miele
PROFESSIONAL



	C	D
MM 600-2100	3085	2940
MM 600-2500	3485	3340
MM 600-2700	3685	3540
MM 600-3000	3985	3840
MM 600-3300	4285	4140

Installationsplan/Installation plan		Date: 04.02.2003
Muldenmangel		Page: 2
MM 600 - G		Name: Gö



<p>(EL)</p>	<p>Elektroanschluss</p>	<p>Spannung Anschlusswert Absicherung Kabelquerschnitt mindestens Querschnitt Anschlussklemmen Länge Anschlusskabel ab Gehäusedurchführung</p> <p>Andere Spannungsvarianten auf Anfrage ab Werk lieferbar.</p> <p>Bei Festanschluss des Gerätes ist bauseitig ein Hauptschalter mit allpoliger Trennung vom Netz und mind. 3 mm Kontaktöffnungsweite zu installieren.</p> <p>Anschlusskabel gegen thermische Einflüsse geschützt verlegen. Fehlerstrom-Schutzschalter wird empfohlen!</p>	<p>V/Hz kW A mm² mm² m</p>	<p>3N AC 380-415 V 50 Hz 5,7 3x32 5x10 10 1,0</p>
<p>(G)</p>	<p>Gas</p>	<p>Anschlusswert MM 600 2100-2700 MM 600 3000-3300 Anschlussgewinde bauseits Gashahn und Schlauchleitung sind bauseitig zu stellen.</p>	<p>kW kW Zoll</p>	<p>80 170 1" innen</p>
<p>(AG)</p>	<p>Abgas</p>	<p>Gasgerät Art B23, Gasfeuerstätte ohne Strömungssicherung mit Gebläse. Abgasstutzen (di x s x l) Abgasmassenstrom Volllast: MM 600 -2100-2700 MM 600 -3000-3300 Abgasmassenstrom Teillast: MM 600 -2100-2700 MM 600 -3000-3300 Volumenkonzentration CO₂ Förderdruck Volllast Förderdruck Teillast Abgastemperatur Volllast Abgastemperatur Teillast</p> <p>Dem Aufstellraum ist entsprechend Zuluft zuzuführen.</p>	<p>mm g/s g/s g/s g/s % Pa Pa °C °C</p>	<p>120 x 1 x 30 40 85 25 50 9,5 50 100 220 180</p>

<p>AL</p>	<p>Wrasenausgang</p>	<p>Abluftstutzen Mangel (di x s x l) Ablufttemperatur max. rel. Luftfeuchtigkeit max.</p> <p>ohne Ansaugung Eingabe-Lochbänder AET 01 Volumenstrom bei max. zul. Druckverlust Druckverlust Abluftleitung max. zulässig</p> <p>mit Ansaugung Eingabe-Lochbänder AET 01 Volumenstrom bei max. zul. Druckverlust Druckverlust Abluftleitung max. zulässig</p> <p>Dem Aufstellraum ist entsprechend der Abluftmenge Zuluft zuzuführen. Ein Zurücklaufen von Kondensat ist zu vermeiden. Abluftleitung in Richtung Abluftstrom mit Gefälle verlegen und an der tiefsten Stelle entwässern.</p>	<p>mm °C %</p> <p>m³/h Pa</p> <p>m³/h Pa</p>	<p>120 x 1 x 30 100 100</p> <p>630 600</p> <p>1030 400</p>
	<p>Wärmeabgabe an den Aufstellraum</p>	<p>MM 600 -2100 MM 600 -2500 MM 600 -2700 MM 600 -3000 MM 600 -3300</p>	<p>kW kW kW kW kW</p>	<p>4,3 5,1 5,7 6,3 6,7</p>

Maschinendaten	Höhe / Breite / Tiefe ohne Tisch			
	MM 600 -2100	mm	1450 / 3240 / 1400	
	MM 600 -2500	mm	1450 / 3640 / 1400	
	MM 600 -2700	mm	1450 / 3840 / 1400	
	MM 600 -3000	mm	1450 / 4140 / 1400	
	MM 600 -3300	mm	1450 / 4440 / 1400	
	Höhe / Breite / Tiefe mit Tisch			
	MM 600 -2100	mm	1450 / 3240 / 2000	
	MM 600 -2500	mm	1450 / 3640 / 2000	
	MM 600 -2700	mm	1450 / 3840 / 2000	
	MM 600 -3000	mm	1450 / 4140 / 2000	
	MM 600 -3300	mm	1450 / 4440 / 2000	
	Nettogewicht			
	MM 600 -2100	kg	1980	
	MM 600 -2500	kg	2150	
	MM 600 -2700	kg	2350	
	MM 600 -3000	kg	2600	
	MM 600 -3300	kg	2850	
	Fußbodenbelastung im Betrieb			
	MM 600 -2100	N	19425	
MM 600 -2500	N	21095		
MM 600 -2700	N	23055		
MM 600 -3000	N	25510		
MM 600 -3300	N	27960		
Einbringöffnung min. Höhe / Breite		mm	1600 / 1450	

Die Installationen dürfen nur von konzessionierten Installateuren nach den jeweiligen gültigen Vorschriften, gesetzlichen Grundlagen, den Unfallverhütungsvorschriften und den gültigen Normen durchgeführt werden!

Bei Geräteaufstellung unbedingt die Montageanleitung beachten! Änderungen vorbehalten!

Maße in mm.

Stand 04.02.2003